

Ville de Choisy-le-Roi

AMO DD et accompagnement labellisation EcoQuartier – Projet de renouvellement urbain - NPRU

Maître d’Ouvrage : EPT 12 Grand-Orly Seine Bièvre

Equipe de maîtrise d’œuvre : Richez & Associés

Expert développement durable : Vizea

Programme prévisionnel

Logement réhabilité 26 000 m²

Logement (neuf) 29 000 m²

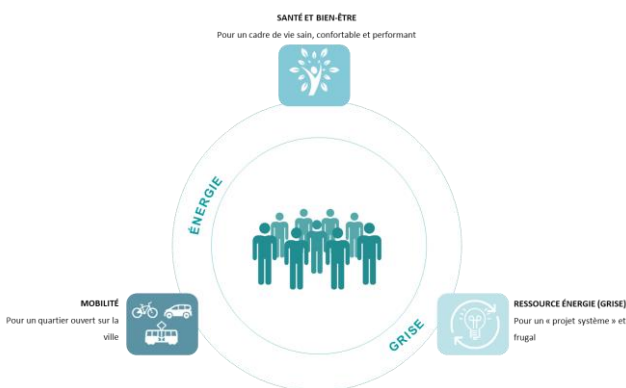
Commerce (neuf) 823 m²

Activité / Services (neuf) 1 839 m²

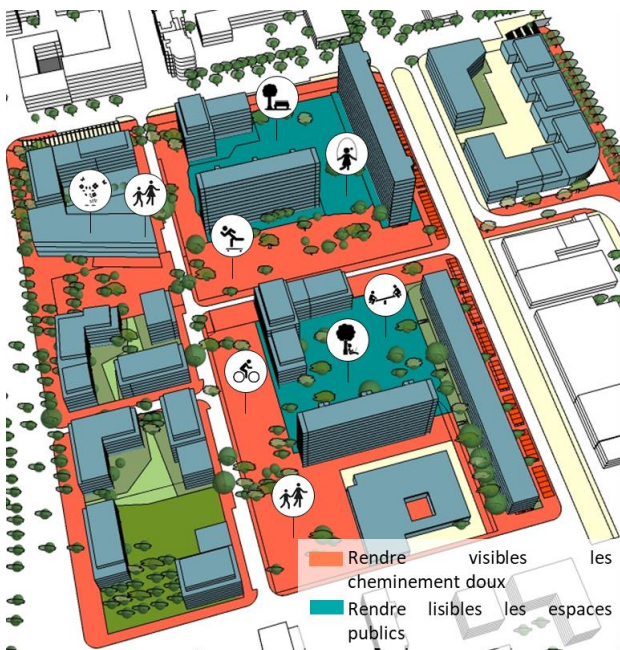
Equipement (neuf) 3 200 m²

Durée de la mission : 18 mois

Enjeux clés de développement durable abordés



L'innovation dans le projet est de prendre en considération l'énergie grise dans tous les aménagements du quartier : démolition, réhabilitation, construction neuve, aménagement d'espaces publics, réalisation d'ouvrage d'art. Il s'agit de limiter l'impact carbone des réalisations tout en favorisant le recyclage sur place et l'utilisation de circuits courts en particulier pour les matériaux.



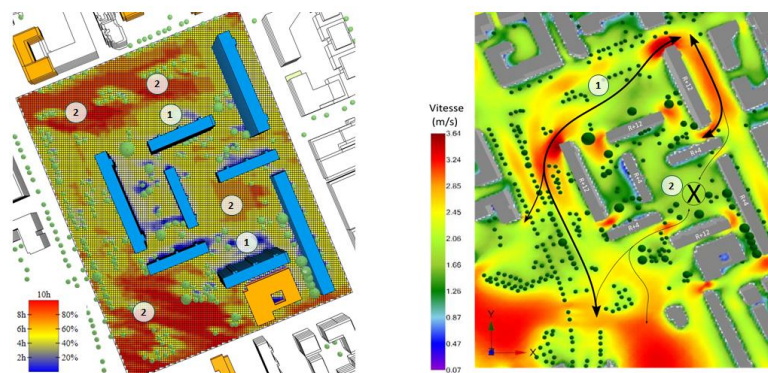
Une réflexion sur l'accessibilité et les modes actifs pour tous, spécifiquement sur les espaces publics



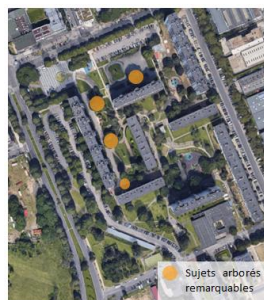
Le quartier des Navigateurs (Ville de Choisy-le-Roi)

Le site de l'opération, composé de l'îlot résidentiel des Navigateurs ainsi que de 4 parcelles de la Zone d'Activité des Cosmonautes, fait partie du grand ensemble Orly-Choisy, construit dans les années 60 selon les préceptes de la charte d'Athènes. Le site est concerné par le projet de renouvellement urbain Choisy Sud, co-porté par l'EPT 12 Grand Orly Seine Bièvre et la ville de Choisy-le-Roi. Ce quartier, fermé sur lui-même et monofonctionnel, souffre d'une mauvaise image. En s'appuyant sur l'arrivée du tramway T9, l'opération a pour objectif de redonner une attractivité au quartier en l'ouvrant sur la ville et la Seine, pour créer les conditions d'une mixité sociale et urbaine tout en conservant la qualité des espaces extérieurs.

Vizea, dans son rôle d'AMO, accompagne l'EPT 12 sur la définition des enjeux environnementaux du quartier et sur la labellisation EcoQuartier. Une synergie est mise en œuvre entre les acteurs-ressources du territoire pour mobiliser leurs connaissances et leurs expériences.



Un diagnostic croisé sur l'aérodynamisme (à g) et de l'ensoleillement (à d) pour le confort climatique des futurs habitants et usagers (Vizea)



ESTIMATION DU VOLUME BOIS RÉUTILISABLE SOUS DIFFÉRENTES FORMES
D'après la programmation de juin 2018, environ 100 arbres devraient être abattus.

	MENU BOIS	BOIS INDUSTRIE / ÉNERGIE	BOIS D'ŒUVRE
VOLUME BOIS VERT (M ³)	1,9	5,3	15,3
	0,99 m ³ de BRP *	Granulés bois	Bois de charpente

* Bois raméal fragmenté

Un calcul estimatif du volume de bois réutilisable issu de l'abattage des arbres sur le quartier (Vizea)