

Ville d'Argenteuil (95)

AMO Développement Durable Secteur Porte Saint-Germain / Berges de Seine

Maitre d'Ouvrage : Ville d'Argenteuil

Mandataire de la mission : Vizea

Programme : Renouvellement urbain en secteurs industriels

Surface : 54 hectares

Durée de la mission : 2 ans

Enjeux clés du quartier (en cours de réflexion):

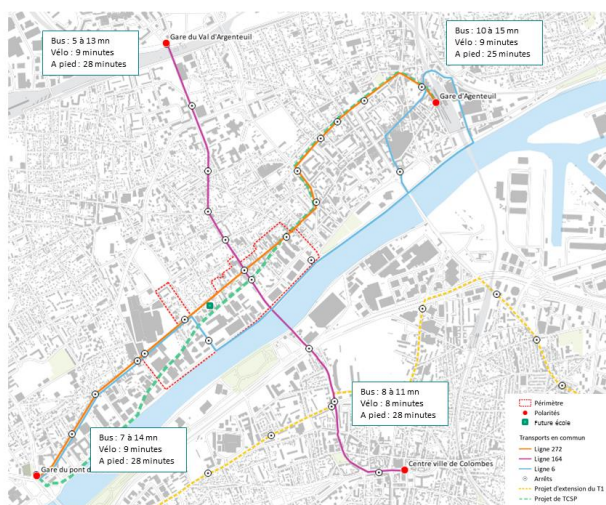
- Remettre en contact le site avec son sol naturel en prenant en compte le risque de pollutions et la nappe sub-affleurante.
- Profiter du levier du projet de TCSP pour raisonner la place de la voiture et donner de la place aux mobilités douces et alternatives,
- Profiter de l'implantation de l'école pour créer un espace public qualitatif et sécurisé,
- Sensibiliser l'ensemble des acteurs à l'enjeu de la transition énergétique pour intégrer les futures opérations dans une démarche vertueuse,
- Limiter les nuisances de la zone et donner de la valeur au site en intégrant une réflexion autour d'un parc d'activités urbain durable.



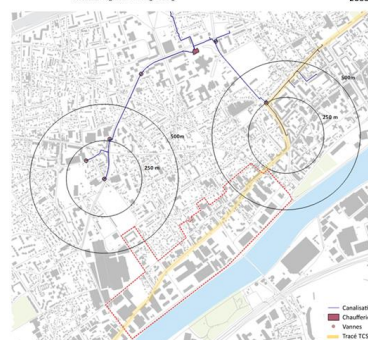
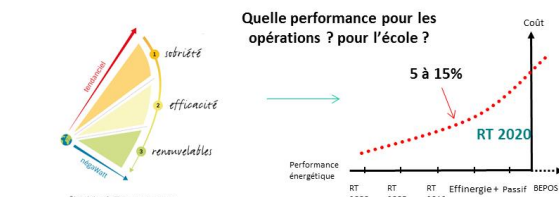
Diagnostic – Site actuel



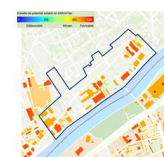
Le site s'inscrit dans un territoire marqué par plusieurs mutations et à différentes échelles. En effet, la ville d'Argenteuil est à l'interface de la petite et de la grande couronne d'Ile-de-France en suivant les boucles de la Seine. Son territoire communal à l'image du site rassemble une forte richesse et une importante hétérogénéité du bâti et des fonctions. La valorisation de cet héritage et la prise en compte des mutations à envisager pour la qualité du projet est un des enjeux du site. Vizea a pour mission de garantir l'analyse élargie du territoire sur les problématiques environnementales et d'accompagner les réflexions du projet urbain.



Réseaux de transport en commun et temps de trajet tous modes – Source : Vizea



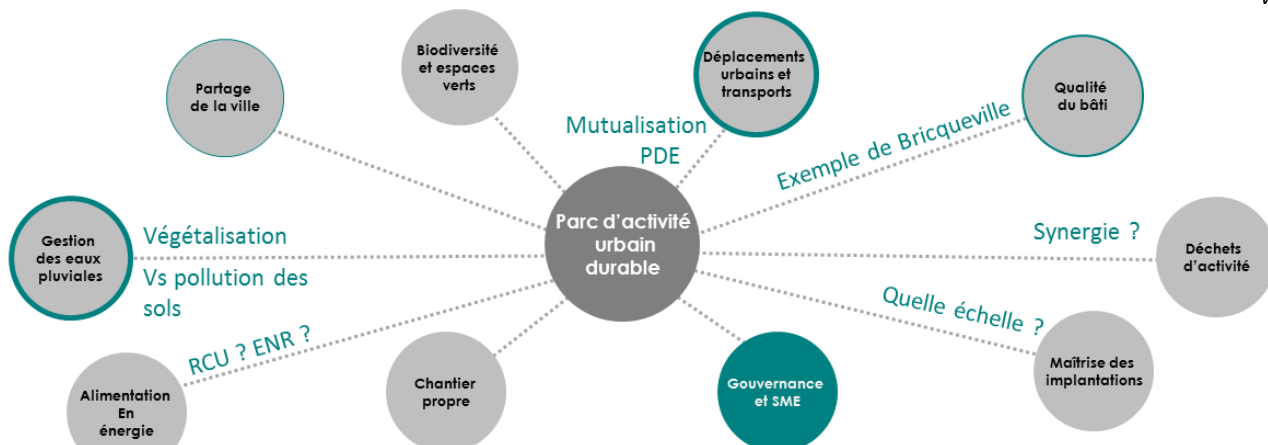
Distance au réseau de chaleur – Source : Vizea



Potentiel solaire des toitures – Source : IAU IDF

Vizea

Vizea



Vizea