

ORLEANS (45)

Etude de potentiel ENR pour l’aménagement de la ZAC du Clos de la Pointe

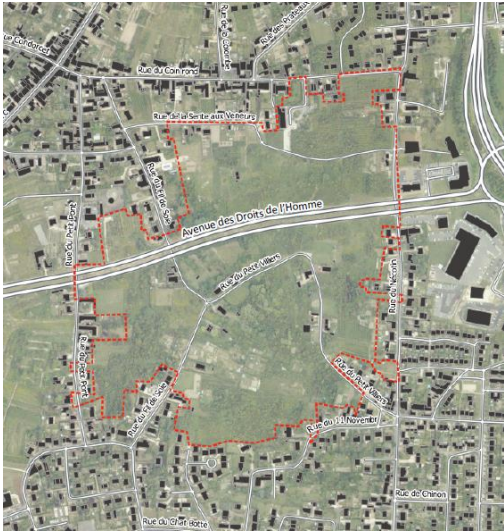
Maitre d’Ouvrage : Ville d’Orléans
Mandataire de la mission : LesEnR

Programme : 27.6 hectares
Projet mixte à dominante résidentielle de 90 000 à 120 000 m² de surface de plancher :
- 900 logements environ
- Equipements
- Activités économiques et services

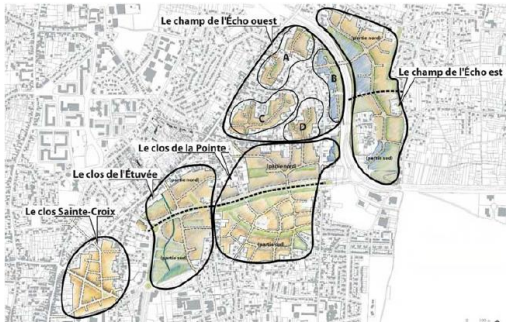
Durée de la mission : 5 mois

- Etapas clés de la mission :
- Diagnostic :
- Contexte général de l’opération
 - Analyse des potentiels naturels du site
 - Recensement des sources d’énergies renouvelables ou de récupération
 - Identification des opportunités de création ou de raccordement de réseaux de chaleur.

- Préconisations :
- Evaluer les besoins énergétiques du programme
 - Analyser les atouts et contraintes de l’opération pour la valorisation des ENR
 - Identifier des scenarios
 - Réaliser un programme d’actions prioritaires
 - Préconiser des modes de gestion pour les solutions collectives
 - Donner des indications financières.



Localisation du projet dans son environnement proche (Source : LesEnR)



Projets connus aux alentours (Source : CNRS)- Parcelle cultivée en fourrage (Source : LesEnR)

Ce secteur du Clos de la Pointe représente une enclave non urbanisée dans le tissu de l’agglomération orléanaise, de part et d’autre de l’avenue des Droits de l’Homme, axe structurant d’entrée dans la ville.

Le site représente une juxtaposition de petites parcelles d’anciennes cultures en friche et s’inscrit dans une succession de nouveaux quartiers mixant logements, équipements et activités économiques.

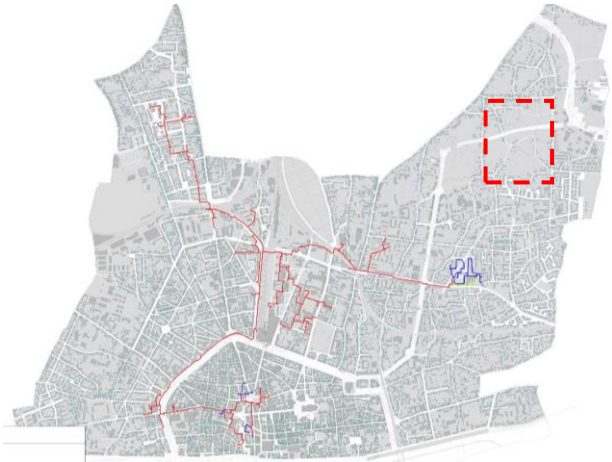
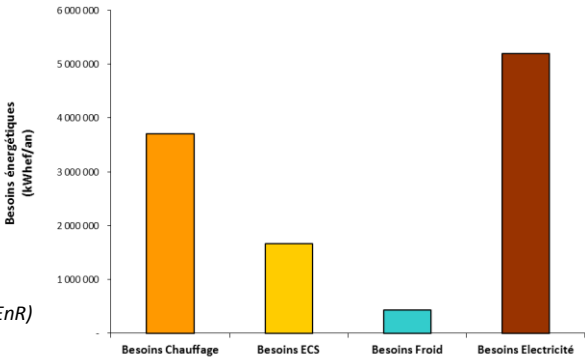
Dans le cadre de la constitution du dossier de réalisation de la ZAC, LesEnR accompagne la ville d’Orléans en réalisant l’étude sur le potentiel de développement en énergies renouvelables du site. L’objectif de cette étude est d’analyser les opportunités techniques, économiques et calendaires de l’ensemble des énergies renouvelables.



Localisation des consommateurs importants (LesEnR)

Besoins Chauffage	kWh/an	3 710 000
Besoins ECS	kWh/an	1 665 000
Besoins Froid	kWh/an	433 300
Besoins Electricité	kWh/an	5 194 000

Répartition des besoins énergétiques (Source : LesEnR)



Réseau de chaleur existant d’Orléans (Source : S.O.D.C)