

VITRY - SUR - SEINE (94)

Etudes acoustiques et analyse du confort bioclimatique à travers la modélisation 3D du quartier et des espaces publics de la ZAC Seine Gare Vitry, sur le secteur des Ardoines.

Maitre d'Ouvrage : Ville de Vitry-sur-Seine

Aménageur : EPA ORSA

AMO Urbanisme Durable : LesEnR

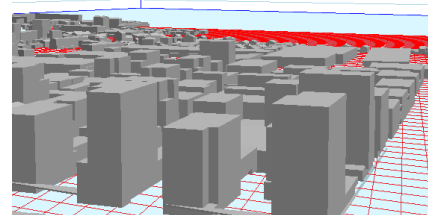
Maîtrise d'œuvre : Atelier Germe & JAM

Programme :

- 326 100 m² SHON de logements, soit environ 4350 logements dont 40% en social
- 124 650 m² SHON de tertiaire
- 119 000 m² SHON d'activités productives (PME-PMI / artisanat)
- 14 550 m² SHON de commerces
- 29 100 m² SHON d'équipements.



Situation du secteur des Ardoines au sein du territoire de l'EPA ORSA



Modélisation 3D du projet

Les deux ZAC Seine Gare Vitry au Nord et Seine Gare Ardoines au Sud

Objectifs clés environnementaux :

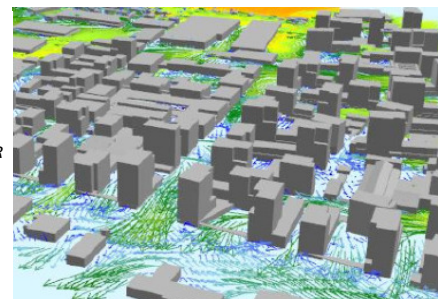
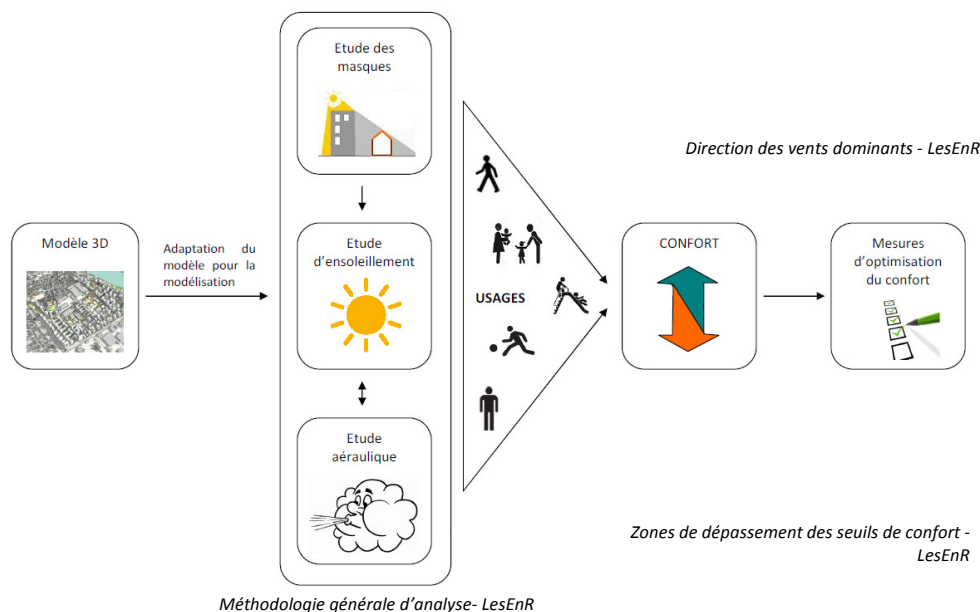
- Analyser le projet dans son ensemble au regard de l'état existant.
- Identifier les éventuelles problématiques soulevées par le projet.
- Interroger la conception des espaces publics selon les aspects aérodynamiques et solaires issus de données climatologiques.
- Intégrer au modèle les données acoustiques.
- Croiser l'analyse scientifique avec une analyse sensible du confort bioclimatique.
- Enclencher une démarche itérative d'échanges avec les concepteurs pour affiner le projet

Le secteur des Ardoines, espace de 300ha situé à l'est de la commune de Vitry-sur-Seine, est identifié comme l'un des secteurs stratégiques de l'Opération d'intérêt national « Orly Rungis - Seine Amont », portée par l'EPA ORSA (Orly Rungis - Seine Amont).

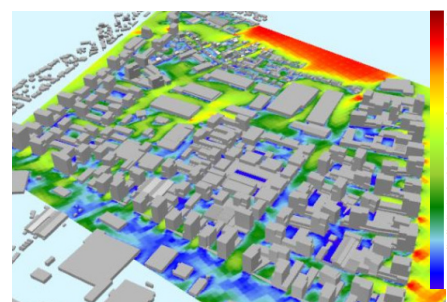
Ce territoire représente un potentiel d'aménagement majeur à l'échelle de l'Île-de-France et sera relié aux polarités de l'agglomération parisienne par les deux gares du futur métro automatique du Grand Paris.

Le secteur des Ardoines intègre deux ZAC : la ZAC Seine Gare Vitry (au Nord) et ZAC Seine Gare Ardoines (au Sud), déclinant toutes deux les enjeux du secteur des Ardoines.

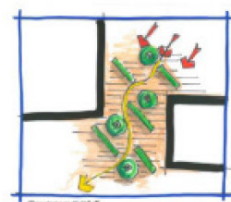
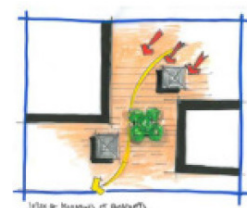
LesEnR est missionné afin d'apporter à l'EPA ORSA une expertise sur les aspects bioclimatiques du quartier Seine-Gare-Vitry. Afin de réaliser un quartier durable, aux espaces publics et privés confortables, LesEnR identifie les secteurs à enjeux du point de vue du confort vis-à-vis du vent et de l'ensoleillement mais aussi du risque d'îlot de chaleur urbain et du potentiel d'approvisionnement en énergie solaire. Articulé avec une étude acoustique et une appréhension des usages futurs, un profil bioclimatique permet d'effectuer des préconisations d'optimisation du confort en termes de destination des espaces publics, de formes urbaines, de végétalisation, de dispositions constructives ou encore de choix des matériaux.



Direction des vents dominants - LesEnR



Zones de dépassement des seuils de confort - LesEnR



Exemples de préconisations d'aménagement - LesEnR