

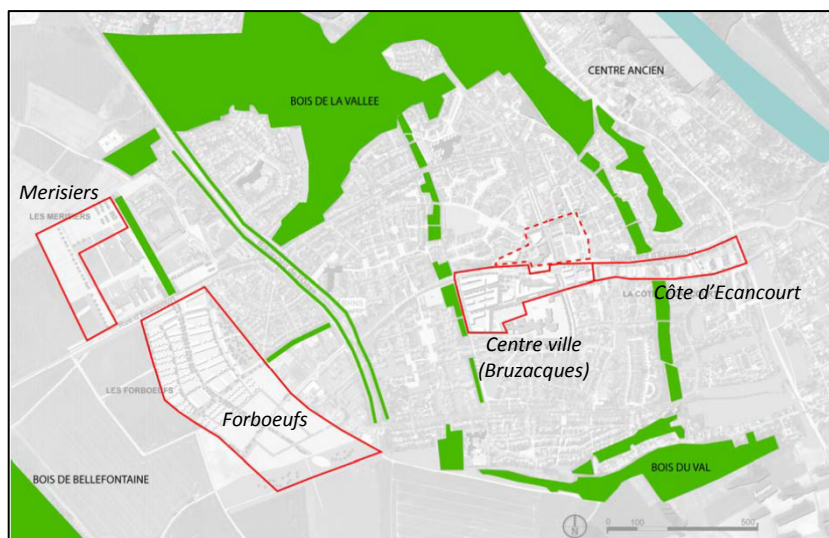
Maîtrise d'œuvre Urbaine sur la ZAC multi-sites à Jouy-le-Moutier

Maîtrise d'œuvre : Richez Associés

- 24 000 m² de logements sociaux,
- 15 000 m² de commerces et services,
- 30 000 m² de bureaux,
- 14 000 m² d'équipements publics.

Eléments clés environnementaux :

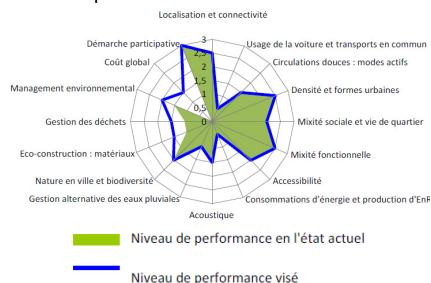
- Création d'un parc ouvert connecté aux espaces verts existants
- Création d'espaces denses et mutables
- Développement d'une agriculture périurbaine et de circuits courts associés
- Gestion alternative des eaux pluviales
- Sobriété énergétique des bâtiments
- Développement de systèmes de transports durables



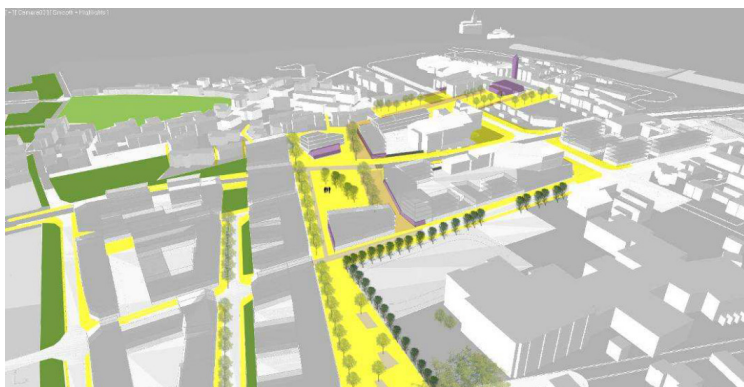
Périmètre de la ZAC multi-sites (Source : Richez Associés – La Compagnie du Paysage)

Le projet d'aménagement vise à créer un véritable centre ville accessible par les différents modes de transport, associé à un parc en lien direct avec les grandes structures paysagères de la commune, ainsi qu'un programme d'habitat mixte permettant d'améliorer la qualité de vie des habitants.

LesEnR, maîtrise d'œuvre urbaine, accompagne la Ville de Jouy-le-Moutier et la Communauté d'Agglomération de Cergy-Pontoise, dans la définition du projet urbain à travers l'analyse des fiches de lot et de la grille d'aménagement durable ainsi que l'élaboration de scénarios d'aménagement.



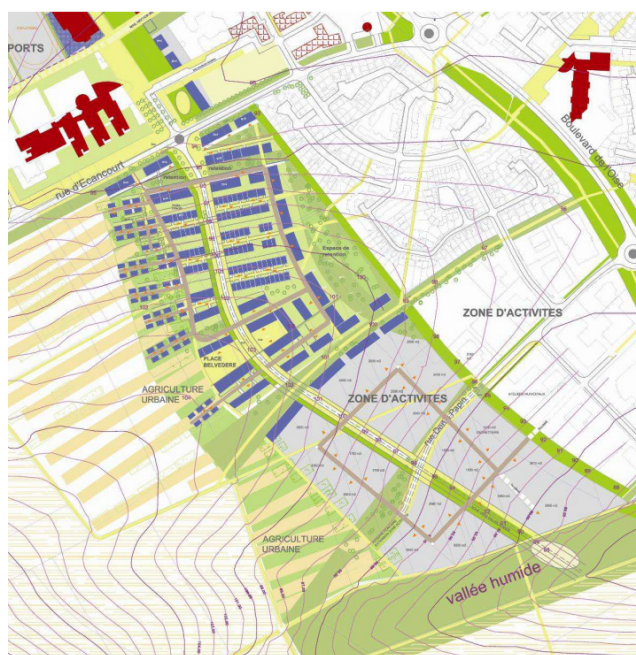
Analyse du projet sur le secteur Bruzacques



*Vue axonométrique depuis le quartier des Bruzacques
(Source : Cergy Pontoise Aménagement- SAFEGE)*



*Vue axonométrique du projet Ecancourt
(Source : Cergy Pontoise Aménagement- SAFEGE)*



*Principe du plan de composition du quartier de Forboeufts.
(Source : Cergy Pontoise Aménagement – SAFEGE)*