

## PARIS

### Etude d'implantation de panneaux solaires photovoltaïques pour 12 sites de maintenance de la RATP

Maitre d'Ouvrage : RATP

BE Énergie : LesEnR

Date de réalisation :  
2009

#### Périmètre :

12 sites de maintenance

#### Spécificités des besoins énergétiques :

Analyse des 12 sites :

- Identification des surfaces exploitables
- Entretien avec les interlocuteurs des sites
- Masques solaires

Choix des technologies et configuration des installations :

- Technologie
- Eléments de sécurité
- Eléments de raccordement
- Eléments de maintenance

Simulation de production des

Installations :

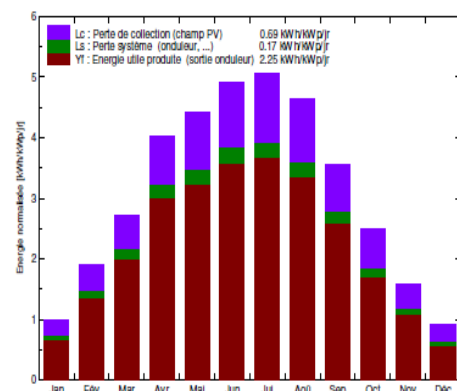
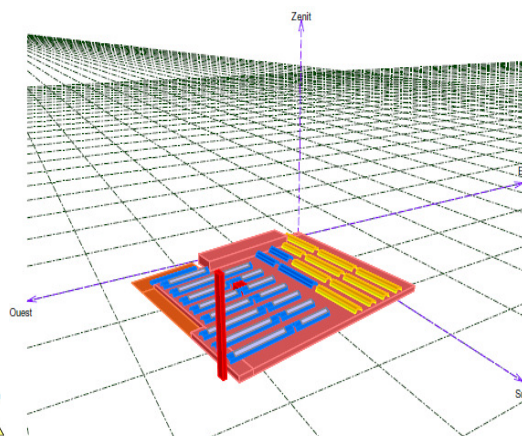
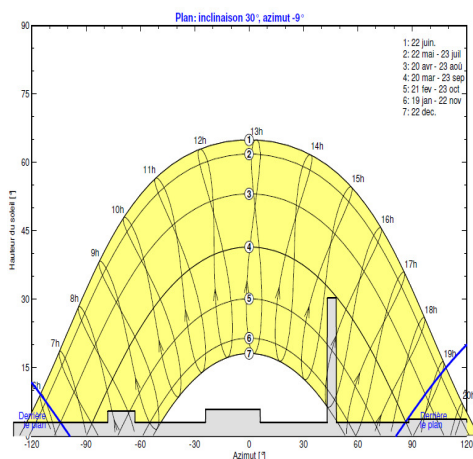
- Modélisation des sites
- Simulation des productions

Synthèse technique et financière :

- Bilan financier
- Rédaction du RC et du CCTP de la consultation

#### Résultats :

Potentiel de 2,2 Mwc



*Dans le cadre d'une démarche de développement durable, le potentiel photovoltaïque de douze toitures des centres de maintenance et remisage ainsi que certains des parkings extérieurs de la RATP a été évalué. Chaque site a été soigneusement étudié, permettant de déterminer les atouts et les contraintes de chacun et de définir les choix technologiques les plus opportuns. Suite à cette étude, une synthèse technique et financière a été produite.*

