

## Albret Communauté (47)

Elaboration du PLUI d'Albret Communauté – Expertise prise en compte du changement climatique / expertise environnementale

Etude d'évaluation environnemental – cadre environnemental réglementaire

**Maître d'Ouvrage :** Albret Communauté

**Mandataire :** Métaphore

**Expertise climat :** Vizea Sud-Ouest

**AMO Etude d'impact :** Vizea Sud-Ouest

**Durée de la mission :** 2 ans

**Territoire :**

- 33 communes
- 28 000 habitants
- 740 km<sup>2</sup>

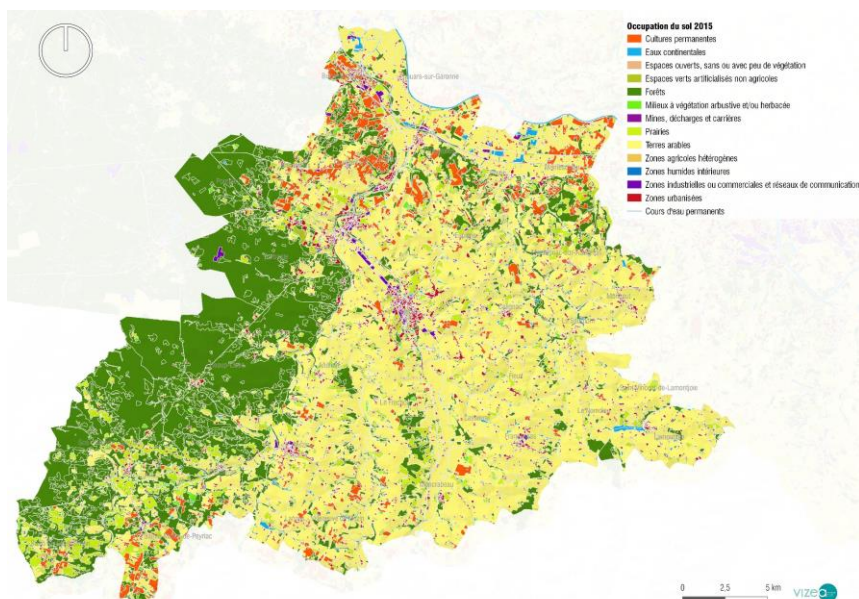
Albret Communauté est issue de la fusion en 2017 de 3 communautés de communes (Val d'Albret, Coteaux de l'Albret, et Mézinais) situés dans le département du Lot-et-Garonne.

**Éléments clés de la mission :**

- Etude d'impact : état initial de l'environnement, analyse incidence – mesures compensatoires
- Participation à la rédaction du PADD,
- Animation d'ateliers sur le changement climatique et ses impacts
- Prise en compte du changement climatique dans les pièces réglementaires du PLUI
- Analyse environnementale des zones à urbaniser
- Rédaction du volet mobilité énergie climat au PADD

*Paysage agricole, commune de Mézin (vizea)*

environnemental dans la rédaction des pièces réglementaires



Occupation du sol – Albret Communauté (Vizea)

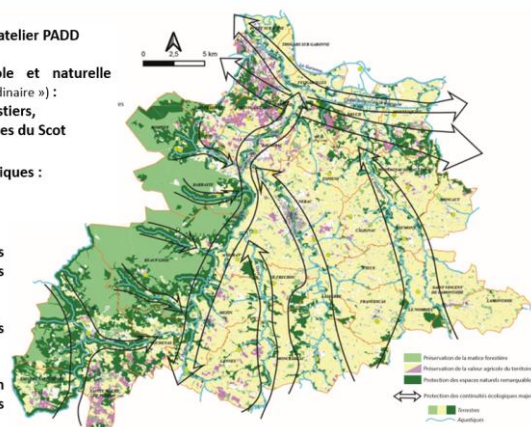
L'enjeu environnemental prioritaire du projet est la consommation d'espaces naturels, agricoles et forestiers.

**Enjeux clés de développement durable :**

- Sanctuariser les espaces protégés pour empêcher toute urbanisation et favoriser la biodiversité à travers les règles de PLUI
- Renforcer les continuités écologiques et restaurer des milieux favorables à la biodiversité en continuité des espaces existants.
- Protéger les cours d'eau comme élément naturel fédérateur du territoire et reconquérir la qualité de l'eau.
- Garantir l'adduction d'une eau potable de qualité
- Préserver les espaces non artificialisés et d'agriculture.
- Préserver la qualité de l'eau en réduisant les sources de pollutions, notamment provenant des intrants agricoles
- Limiter l'urbanisation dans les secteurs touchés par le risque inondation
- Prendre en compte les objectifs nationaux de la loi énergie climat qui visent la neutralité carbone à 2050 dans l'écriture du PLUI.
- Atténuer les effets du territoire sur le réchauffement climatique (diminuer les émissions de GES et de polluants)
- Maîtriser les émissions des GES liées au secteur et transport et réduire les consommations énergétiques liées au résidentiel

#### 4 / LES PRINCIPES DE PROTECTION DES ESPACES NATURELS, AGRICOLES ET DE LA TVB

- Sur la base du document travaillé en atelier PADD
- Préservation de l'armature agricole et naturelle (réservoirs de biodiversité majeure et « ordinaire »):
  - ✓ Les espaces agri-viticoles et forestiers,
  - ✓ Les espaces naturels remarquables du Scot
- Préservation des continuités écologiques :
  - ✓ Terrestres
  - ✓ aquatiques
- Prise en compte de la qualité des paysages lors des extensions urbaines
- Prise en compte des risques naturels et technologiques, des nuisances,
- Prise en compte d'une gestion économe des ressources naturelles (ressource en eau,...)



Carte gestion de l'eau (vizea)