

# Communauté de Communes du Provenois (77)

## Elaboration du PCAET de la Communauté de Communes du Provenois (77)

### Maître d'Ouvrage :

Communauté de Communes du Provenois

**Mandataire Territoire Durable :** Vizea

**Cotraitants :** Mediaterre (évaluation environnementale)

### Territoire :

- 39 communes
- 35 900 habitants
- 627 km<sup>2</sup>
- Territoire rural
- Economie dynamique.

**Durée de la mission :** 15 mois

### Éléments clés de la mission :

- Concertation et sensibilisation
  - Mobilisation des élus et syndicats
  - Entretiens avec les services
  - 3 concertations partenaires
  - Synthèses pédagogiques
  - Réunions publiques
- Réalisation des diagnostics
  - Evaluation des émissions GES et analyse du potentiel de réduction
  - Estimation des polluants atmosphériques et analyse du potentiel de réduction
  - Evaluation des séquestrations avec potentiel de développement
  - Analyse des consommations énergétiques et du potentiel de réduction
  - Etat et potentiel développement des énergies renouvelables
  - Analyse de la vulnérabilité au changement climatique
- Etablissement de la stratégie territoriale
  - Réduction GES
  - Renforcement du stockage de carbone sur le territoire
  - Maîtrise des consommations et production verte d'énergie
  - Évolution coordonnée des réseaux énergétiques
- Elaboration d'un plan d'actions
  - Programme d'actions opérationnel
  - Définition des moyens à mettre en œuvre, des partenariats et des résultats attendus pour chaque action
  - Dispositif d'évaluation des actions du PCAET : indicateurs pertinents au regard des objectifs
- Evaluation Environnementale Stratégique (EES)
  - Etat initial de l'environnement mutualisé avec celui du PLUi
  - Evaluation des incidences du PCAET



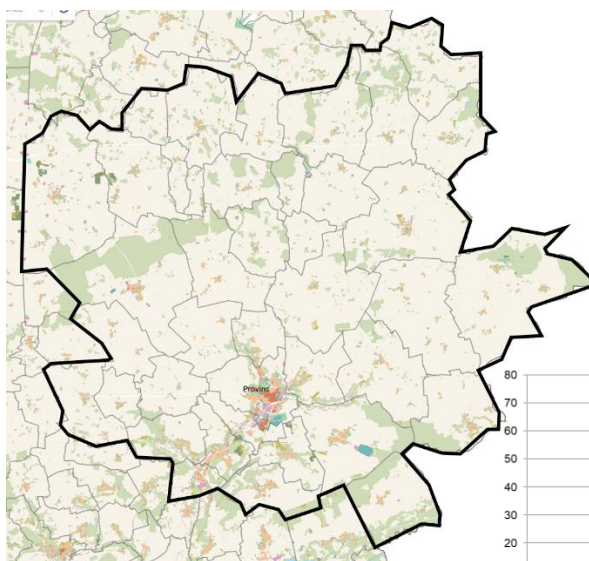
PHOTO DU TERRITOIRE

Située dans le département de Seine-et-Marne, la Communauté de communes regroupe **35 900 habitants** sur **39 communes**.

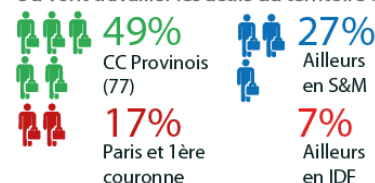
Le territoire se caractérise par une **identité rurale** et une économie centrée autour des **activités agricoles et touristiques**. En effet, Provins constitue le cœur de la communauté de communes. Cette  **cité médiévale**  est un atout touristique majeur pour le territoire.

Le Provenois se caractérise également par son engagement dans la **mobilité décarbonée**, avec une forte volonté de développer l'utilisation du vélo et de favoriser les voies vertes sur son territoire.

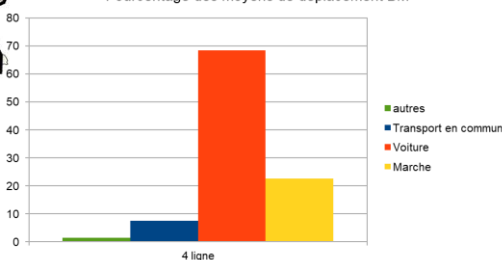
Il s'agit également de placer l'habitant au cœur du plan climat, en s'intéressant au-delà des aspects environnementaux et économiques à leur **santé**. Ce plan climat a pour enjeux de mieux saisir et prendre en compte le cadre de vie des habitants de la Communauté de communes du Provenois en ciblant notamment aux enjeux d'alimentation et de qualité de l'air.



### Où vont travailler les actifs du territoire ?



### Pourcentage des moyens de déplacement BM



ELEMENTS DE DIAGNOSTIC - SOURCE : VIZEA

