

## LA DEFENSE SEINE ARCHE (92)

### AMO Développement Durable – EPADESA

**Maitre d'Ouvrage :** EPADESA - Etablissement Public d'Aménagement de la Défense Seine Arche

**AMO Développement Durable :** LesEnR

**Territoire :** OIN d'une superficie de 564Ha  
4 communes : Nanterre, Puteaux,  
Courbevoie, La Garenne Colombes

**Durée de la mission :**  
3 ans, dès avril 2012

#### Objectifs de développement durable et prescriptions

- Définir les critères de développement durable sur la base des enjeux dégagés au cours des étapes précédentes à l'échelle du territoire.
  - Déclinaison d'objectifs propres au secteur de la Défense et Seine Arche.
  - Construction d'une grille d'objectifs de développement durable
- Construire un cahier des prescriptions génériques à l'échelle des bâtiments déclinant les objectifs et recommandations :
  - Auditer les projets en cours et réaliser un retour d'expérience des projets (Hermitage, Carpe Diem, Air2...)
  - Exploiter le retour d'expérience des projets et définir des exigences innovantes au regard des réalités opérationnelles.
  - Décliner les prescriptions à l'échelle de bâtiments types : tours, commerces, logements, bureaux...
- Adapter le cahier des prescriptions génériques à chaque projet
- Construire un cahier des prescriptions génériques à l'échelle des espaces publics



Vue aérienne du territoire de l'EPADESA



Espaces publics

*L'EPADESA souhaite mener une réflexion sur sa démarche stratégique en matière de développement durable. Dans ce sens, LesEnR a été missionné pour accompagner l'EPADESA dans l'identification des points forts et des points faibles de sa stratégie. L'enjeu est également d'analyser la stratégie de développement durable sous un angle prospectif, au travers de l'évolution des réglementations et du développement de thématiques novatrices telles que la mutabilité des tours.*

*Par ailleurs, le territoire est constitué de deux territoires bien différents, Seine Arche et la Défense. L'ambition est donc de trouver des passerelles communes permettant de définir une stratégie cohérente de l'échelle urbaine à l'échelle bâtiment. Dans ce sens, la stratégie est formalisée sous la forme d'objectifs et critères de développement durable qui sont déclinés à l'échelle du bâtiment.*

#### ZOOM SUR LA DEMARCHE DE DEVELOPPEMENT DURABLE

##### - Diagnostic du territoire (Seine Arche et la Défense)

*Identification des atouts et contraintes du territoire*

*Prise en compte des démarches de développement durable des collectivités : Plan climat, PDU.*

*Définition et mise en exergue des enjeux de territoire*

##### - Définition des enjeux des projets de l'EPADESA

*Analyse des projets de bâtiments : tours, projets d'aménagement*

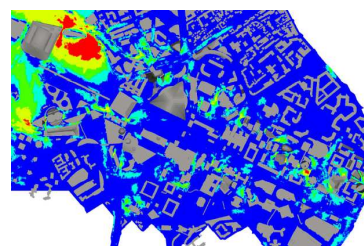
*Définition des enjeux des projets*

*Benchmark des projets de tours, de quartiers d'affaires, de quartiers durables et mise en exergue des solutions techniques reproductibles.*

*- Synthèse et analyse des enjeux de territoire, des enjeux des projets et du benchmark et définition des grands axes et objectifs de la stratégie de développement durable.*



Projets portés par l'EPADESA sur son territoire



Effet des vents sur l'espace public



Espaces verts