

Barbezieux (16)
Elaboration du schéma des mobilités douces

Maitre d’Ouvrage : Ville de Barbezieux-Saint-Hilaire

Expertise Mobilité Durable : Vizea Sud-Ouest (VSO)

Territoire :

- 4 600 habitants
- 27 km²

Durée de la mission : 6 mois

Éléments clés de la mission :

→ Diagnostic des aménagements cyclables

- Visite à vélo et relevés de terrain
- Entretiens avec les acteurs du territoire et services de la ville
- Enquête sur les habitudes de mobilité des habitants et des élèves par le biais d’une enquête grand public
- Atelier avec les Elus sur les points noirs et sur les aménagements à réaliser en priorité

→ Définition d’enjeux stratégiques

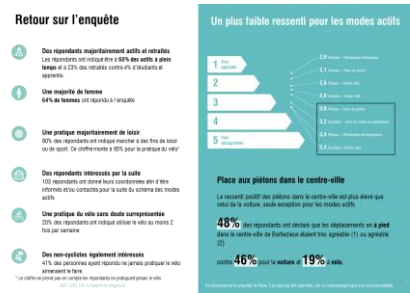
→ Elaboration de scenarii : déclinaison des enjeux en pré-actions.

→ Création d’un plan pluriannuel d’intervention

- Définition du schéma des mobilités douces selon le scénario retenu
- Atelier avec les élus et habitants sur les scénarios d’aménagements à préconiser
- Construction de fiches opérationnelles par itinéraire, sur les zones apaisées, stationnements, éclairage, services, signalétique, concertation & animation

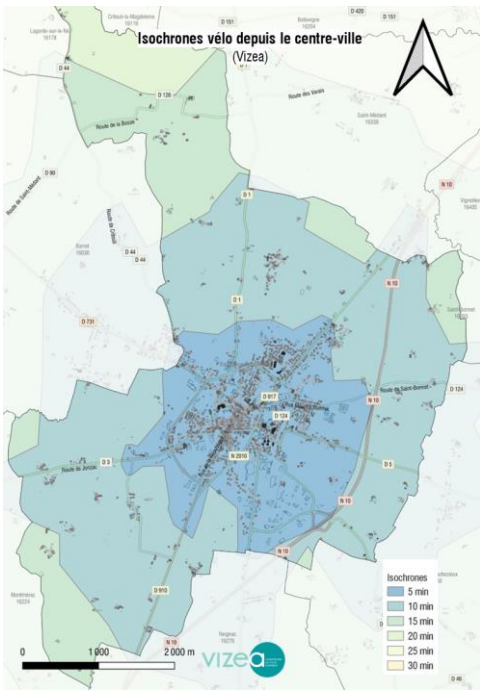
L’enquête grand public, l’atelier et les éléments de diagnostic ont ainsi permis de dégager 3 principaux enjeux pour la ville de Barbezieux :

- Développer un réseau d’aménagements cyclables efficaces et sécurisés
- Un hyper centre apaisé qui laisse la priorité aux piétons
- Un écosystème mobilité actives plus fournis et adaptés aux différents publics



99,8%

Des habitants de Barbezieux se trouvent à moins de 15 min du centre-ville à vélo



A Barbezieux Saint-Hilaire, 77% des déplacements domicile-travail sont effectués en voiture contre 2% à vélo et 14% à pied. Afin d’augmenter la part modale des modes actifs, la cyclabilité et marchabilité de ses espaces publics, la ville de Barbezieux a lancé en 2022 un schéma des mobilités douces.

Ces parts modales peuvent s’expliquer par un faible taux d’aménagement de la voirie pour les mobilités douces. A cela s’ajoute, la destination de ceux-ci, principalement tournés vers une pratique de loisir et de tourisme. La voie verte, passage de la scandinébérique, représente 69% du linéaire des aménagements cyclables de Barbezieux-Saint-Hilaire. Le reste des aménagements sont des aménagements éparés et discontinus.

Atout de la commune pour appuyer sa politique en faveur des mobilités douces : sa large zone 30 englobant tout son centre-ville et mise en place récemment.

Pour connaître plus en détail les habitudes de mobilité des Barbeziliens, Vizea a lancé, en partenariat avec la mairie, un questionnaire portant sur les déplacements quotidiens des habitants. Les questions posées portaient sur les parts modales et freins des habitants se déplaçant régulièrement, ou non, en mode actif. Un volet de cette enquête était exclusivement tourné autour de la mobilité des enfants, public prioritaire de Barbezieux. L’enquête a permis de mettre en lumière les principaux freins des parents d’élèves les empêchant de laisser leurs enfants aller à l’école à vélo (seuls ou accompagnés). La suite de la mission proposera des actions afin de répondre aux mieux à ces freins.

La mission comporte une seconde phase qui sera l’occasion d’inscrire la stratégie présentée lors du diagnostic dans l’opérationnel à l’aide d’un PPI et de préconisations d’aménagements détaillées pour certains aménagements prioritaires.

A terme, la ville aura en sa possession un document cadre permettant de définir un programme d’action pluriannuel et ainsi de développer l’usage du vélo et d’augmenter une part modale vélo actuellement bien en deçà de son potentiel.

