

Fontenay-Le-Fleury (78)

Elaboration d'un plan des circulations douces - prise en compte des Nouveaux Véhicules Electriques Individuels (NVEI)

Maitre d’Ouvrage : Ville de Fontenay-Le-Fleury  
AMO Territoire et Mobilité Durable : Vizea

Territoire :

- 13 000 habitants
- Questions environnementales fortes
- Enjeu des nouveaux modes de déplacements individuels
- Contraintes topographiques importantes
- Ville compact

Durée de la mission : 6 mois

Éléments clés de la mission :

- Diagnostic des aménagements cyclables et des usagers et comportements vélo sur la commune
  - o Visite de site à vélo
  - o Relevés topographiques des aménagements existants
- Définition d’objectifs stratégiques
- Elaboration d’un plan d’actions permettant d’améliorer la pratique du vélo sur la commune (aménagements, actions écoles et entreprises, etc.)
- Animation d’une démarche concertée et co-construite avec les personnes ressources du territoire :
  - o Atelier de travail habitant
  - o Diagnostic actif en vélo
  - o Conseil Municipal des Enfants
  - o Entretiens semi-directifs
  - o Questionnaires en ligne usagers et non-usagers



A l’heure où la circulation automobile est saturée sur le territoire, et où de nouveaux modes de transports individuels apparaissent, il est apparu nécessaire aux élus fontenaisiens de déployer des mesures alternatives et de valoriser l’usage des modes doux et écologiques. Ces modes doux englobent aussi bien les outils classiques tels que vélos, trottinettes, que les nouveaux engins de déplacements individuels (vélos et trottinettes électriques, gyropode, hoverboard, monocycle etc.). Même si leur usage demeure aujourd’hui réduit, leur déploiement tend à s’accélérer ; il convient de l’anticiper.

L’objectif pour la Ville est de favoriser l’usage des modes de déplacements individuels doux au quotidien ; que ce soit à destination des résidents (enfants, jeunes ou adultes...) ou des actifs du territoire. La flux dépassant les frontières de la ville, Fontenay-le-Fleury a souhaité associer la population, les associations, les territoires voisins et supra-communaux (Versailles Grand Parc, Département des Yvelines, Région Ile-de-France) à la réalisation de ce plan.

<p><b>Vélo à assistance électrique (VAE)</b></p> <p>Coût : 7 00 à 4 000 €</p> <p>Vitesse max : 25 km/h*</p> <p>Autonomie : 60 km</p> <p>Modes : Loisir : +++ Mobilité urbaine : +++ Intermodalité : ++ Autopartage : oui (Paris pour l’instant)</p> <p>Utilisateur - Tout le monde, penchant cycliste - Recherche avantage vélo</p> <p>Usage - Mono-modalité, intermodalité limitée - Très longue distance - Tout-terrain, généralement lourd et peu portatif</p>	<p><b>Trottinette électrique</b></p> <p>Coût : 200 à 2 000 €</p> <p>Vitesse max : 25 km/h*</p> <p>Autonomie : 30 km</p> <p>Modes : Loisir : ++ Mobilité urbaine : +++ Intermodalité : ++ Autopartage : oui (Paris pour l’instant)</p> <p>Utilisateur - Tout le monde - Pragmatique, recherche gain de temps</p> <p>Usage - Pas d’apprentissage - Forte dimension urbaine, passe partout - Glissant en temps de pluie, importance du revêtement</p>	<p><b>Hoverboard</b></p> <p>Coût : 200 à 800 €</p> <p>Vitesse max : ~15 km/h</p> <p>Autonomie : 15 km</p> <p>Modes : Loisir : +++ Mobilité urbaine : + Intermodalité : ++ Autopartage : non</p> <p>Utilisateur - Enfants / ados - Seul ou entre amis</p> <p>Usage - Pas de glisse, loisir - Distance limitée - Glissant en temps de pluie, importance du revêtement</p>	<p><b>Gyroroue</b></p> <p>Coût : 500 à 2 500 €</p> <p>Vitesse max : 25 km/h*</p> <p>Autonomie : 30 km</p> <p>Modes : Loisir : ++ Mobilité urbaine : +++ Intermodalité : ++ Autopartage : non</p> <p>Utilisateur - Adultes initiés, profil « geek » - Pragmatique, recherche gain de temps, Avant-gardiste, moderne</p> <p>Usage - Forte dimension glisse loisir et urbaine - Mono et intermodalité - Apprentissage complexe - Tout-terrain - Longue distance</p>
---	--	---	--

Benchmark des nouvelles mobilités (Vizea)

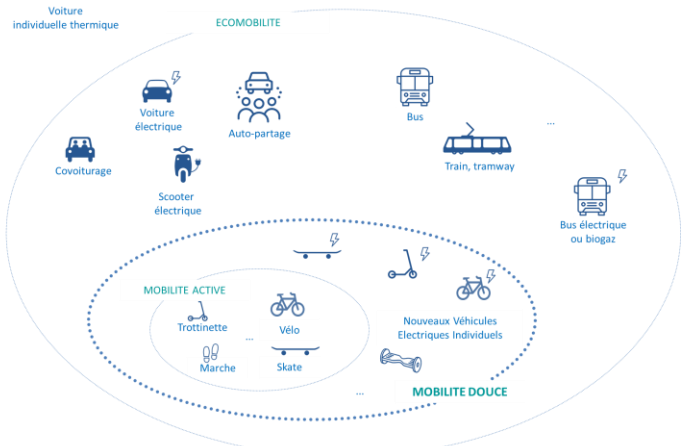


Schéma Ecomobilité (Vizea)

Quels sont les freins au développement des modes doux ?

Pour les pratiquants et les non pratiquants :

- N°1- Création de pistes cyclables
- N°2- Sécurisation des pistes et bandes cyclables existantes
- N°3 - Créer un plan des pistes cyclables
- N°4 - Proposer plus de stationnement pour les engins
- N°5 - Améliorer la signalétique

Résumé de l’enquête en ligne (Vizea)



Atelier de concertation (Vizea)