

Maitre d'Ouvrage : Ville Montreuil

AMO Construction Durable : LesEnR

Maîtrise d'œuvre : AAVP Architecture, LBE
Fluides, Altia, AIA Ingénierie

Surfaces : 6 630 m² SHON

École maternelle de 9 classes

École élémentaire de 14 classes

Centre de loisirs & Restauration scolaire

Calendrier :

2012-2016

Cout de l'opération :

14,1 M€ HT Coût travaux, 22 M€ TTC Coût global

Éléments environnementaux :

- **Énergie :** école zéro énergie = compensation des consommations TOUS USAGES
- **Matériaux :** pisé (terre crue) et bois. Avantages du pisé : faible énergie grise, local et recyclable, confort d'été (régulateur d'hydrothermie et forte inertie)
- **Énergies renouvelables :** ECS solaire, panneaux photovoltaïques
- **Santé :** débits de renouvellement d'air importants (20 à 25 m³/h/pers), limitation des émissions de polluants
- **Confort :** éclairage naturel optimisé par des études FLJ. Lumière naturelle dans les circulations. Confort d'été optimisé par STD
- **Biodiversité :** produits phytosanitaires proscrits, taux de biodiversité > 0,10
- **Tri :** Local déchet aménagé avec un système de trappe depuis l'extérieur (aspect pédagogique pour les enfants)

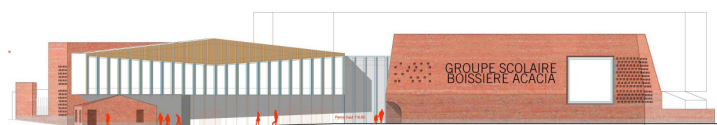


Perspective intérieure libre

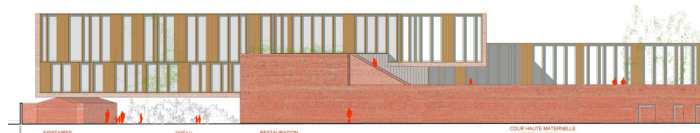


Perspective depuis le boulevard Boissière

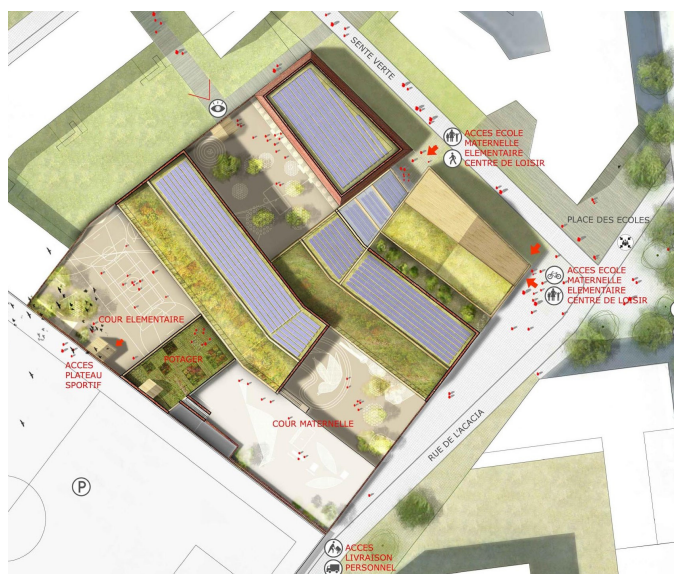
La ZAC Boissière Acacia, trait d'union entre le Haut Montreuil et le Bas Montreuil, est une vaste opération dont l'objectif est le regroupement de plus de 1170 logements avec une mixité sociale et générationnelle. Le Groupe Scolaire Boissière Acacia répondra ainsi à la nécessité des nouveaux habitants tout en désenclavant le groupe scolaire Nanteuil. Ce groupe scolaire se veut un recueil d'exemplarité dans les approches tant écologique que de la qualité des usages. D'un point de vue énergétique, l'objectif est de limiter tant l'énergie de la phase d'exploitation (objectif Zéro Énergie) que l'énergie grise du bâtiment. Cette ambition se traduit notamment par l'utilisation du Pisé, dont les avantages sont multiples tant en termes environnementaux que de confort pour les futurs usagers.



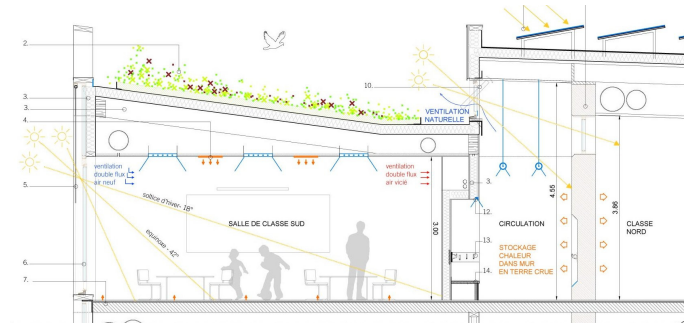
Plan façade Nord



Plan Façade Sud



Plan masse



Détail de coupe d'une salle de classe



Perspective depuis la trame verte