

Maître d'Ouvrage : Hertel

AMO Construction Durable: Vizea

Maîtrise d'œuvre : Ateliers O-S Architectures

Surface :

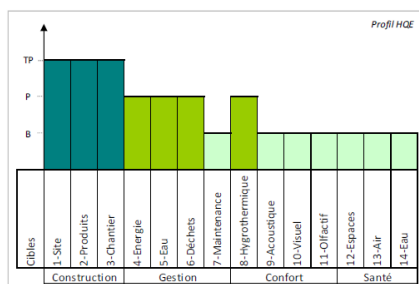
- 2 Bâtiment d'activité :
- Zone bureaux : 1 809 m²
- Zone activité : 4 646 m²

Calendrier :

- Choix de l'équipe : fin 2016
- Dépôt de PC : mai 2017
- Conception : juin – octobre 2017
- Lancement de chantier : 2019-2020



Plan masse



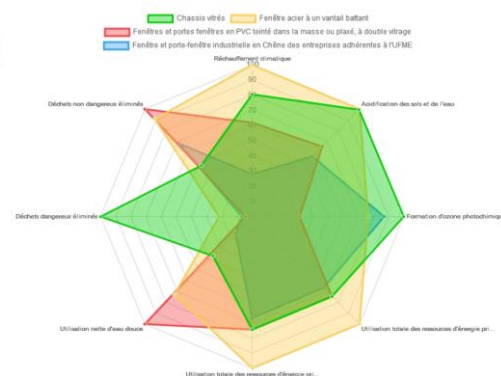
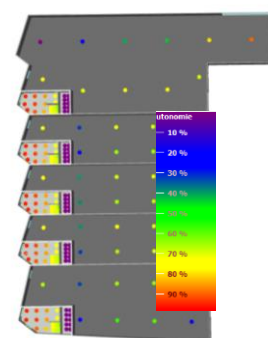
Profil HQE du bâtiment de l'opération



Vue Est

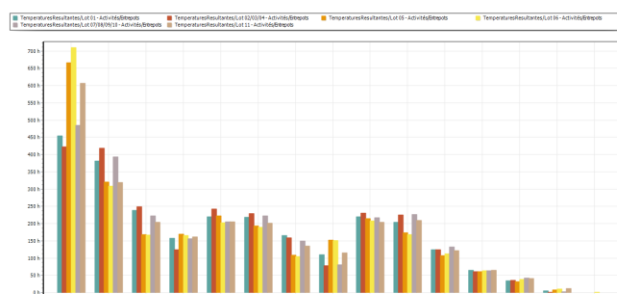
Éléments clés environnementaux :

- Opération certifiée HQE®
- Gestion paysagère des eaux pluviales – débit de fuite de 0.7 L/s/ha pour une cinquantenaire
- RT2012-25%
- Circulation sécurisée des piétons et cyclistes sur le site
- Conception bioclimatique des bureaux et des zones entrepôts
- Intégration paysagère des zones de stationnement
- Installation de panneaux photovoltaïques en toiture



Études environnementales réalisées :

- Étude thermique réglementaire
- STD – confort d'été
- FLJ – confort visuel
- Analyse du cycle de vie des bâtiments



L'opération s'inscrit dans l'aménagement d'une nouvelle zone d'activités à Massy (91), la ZAC de la Bonde. Cette opération consiste en la construction de deux bâtiments à vocation logistique avec quelques espaces associés de bureaux. En plus de répondre aux exigences de la certification HQE, le projet suit le cahier de prescriptions environnementales de la ZAC établi par l'aménageur Paris Sud Aménagement.