

**Maître d'Ouvrage** : OPH Paris Habitat**AMOA Construction Durable** : LesEnR**Maîtrise d'œuvre** : Agence Bernard Buhler, Math  
Ingénierie, Freddy Charrler, Bouygues, Khephren  
Ingénierie, Alpha Contrôle, Ouest coordination**Surface** :Crèche collective de 66 berceaux + : Halte de  
garderie : 865 m<sup>2</sup> SHONCrèche familiale - 63 berceaux : 240m<sup>2</sup> SHON**Calendrier** :

2010 : Programmation

2011-2012 : Conception

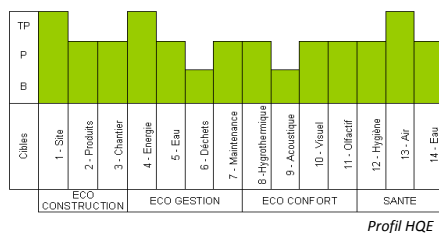
2013-2014 : Livraison

**Eléments clés environnementaux** :

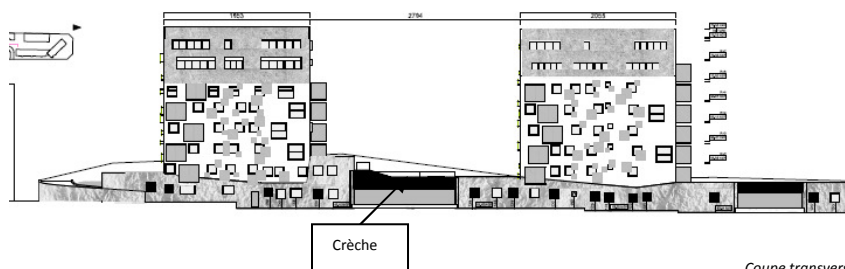
- Toiture végétalisée
- Choix d'espèces végétales non-toxiques et non-allergènes
- Ventilation double flux
- Rafraîchissement naturel par ventilation nocturne
- Choix de produits de construction limitant les impacts sanitaires et environnementaux de l'ouvrage : labels européens, FDES, ...
- Systèmes hydroéconomiques (chasse d'eau double commande...)
- Lampes basse consommation et détecteurs de présence
- GTB
- Chantier Vert



Perspective la crèche et des logements depuis la rue Davout



*HABITAT-OPH intervient comme Maître d'Ouvrage délégué par la ville de Paris (DFPE) pour la réalisation d'un ensemble d'équipements de petite enfance dans le 20<sup>ème</sup> arrondissement à Paris, sur le boulevard Davout. La ville de Paris s'est engagée dans une démarche HQE® notamment pour la construction de ses équipements d'accueil dédiés à la Petite Enfance. Le bâtiment se verra respectueux de l'environnement, sain et confortable et vise un niveau énergétique performant.*



Coupe transversale



Plan Masse



Plan RDC