

**Maitre d'Ouvrage :** Conseil Général des Yvelines

**AMOA Construction Durable :** LesEnR

**Maîtrise d'œuvre :** Agence Pascaline Guillier & Véronique Jandelle (architectes), S.i.b.i. (BET fluides et économiste)

**Surfaces :**

1120 m<sup>2</sup>SHON

**Calendrier :**

Programmation : 2009

Concours : 2010

Conception : 2011 - 2014

Livraison : Fin 2016

**Cout de travaux :**

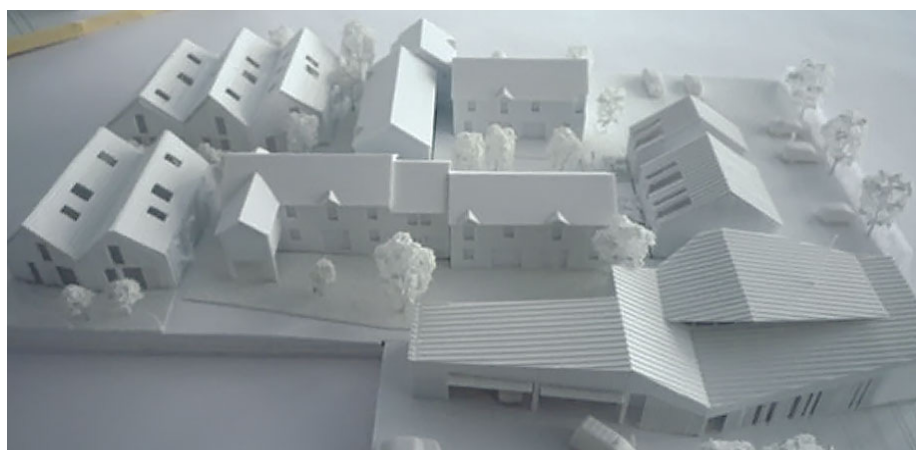
3,1 M€ HT

**Éléments clés environnementaux :**

- **Démarche HQE®**
- **Intégrer l'efficacité énergétique :**
  - RT 2012 – 10%
  - Système d'éclairage à faible consommation et commandé par détecteurs de présence et horloge
  - Isolation par l'extérieur
  - Plancher chauffant
  - Comptage via la mise en place d'une GTB
- **Gestion globale de l'eau :**
  - Réutilisation des eaux pluviales pour le réseau RT2 (local poubelle, chaufferie, ...)
  - Équipements hydroéconomes
  - 43% de la parcelle est couverte par des espaces verts
  - Volume de rétention de 112 m<sup>3</sup>
  - Débit de fuite de 2 L/s/ha
- **Chantier à faible impact, en milieu occupé**
- **Isolement acoustique très performant**



Vue des logements

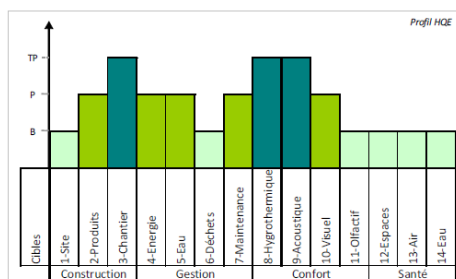


Maquette de l'opération

Construite en 1984, la gendarmerie d'Ecquevilly est passée d'un effectif de 9 gendarmes à 17 aujourd'hui. Une extension-restructuration de la gendarmerie d'Ecquevilly est donc devenue nécessaire afin de permettre au personnel de travailler dans des conditions optimales et de mettre les installations existantes aux normes de sécurité et d'accessibilité en vigueur.

Le Conseil Général a souhaité mettre en place une démarche de Haute Qualité Environnementale pour ce projet afin de maîtriser les impacts du chantier et de créer un environnement confortable pour ses utilisateurs.

Le projet porte sur la restructuration et l'agrandissement des locaux de service, la construction de 6 nouveaux logements de fonction, la rénovation de 9 logements existants et la transformation d'un ancien vestiaire en caves et locaux techniques.



Profil HQE



Vue de l'entrée de la gendarmerie