

COLOMBES (92)

Construction du gymnase et des classes relais du collège Marguerite Duras

HQE

BEPOS

BREEAM

BEPAS

LEED

RT2012

Maître d'Ouvrage : Conseil Général des Hauts de Seine

Maîtrise d'œuvre : Vaudou&Allégret Associés (architectes), LesEnR (BE HQE), CEPA

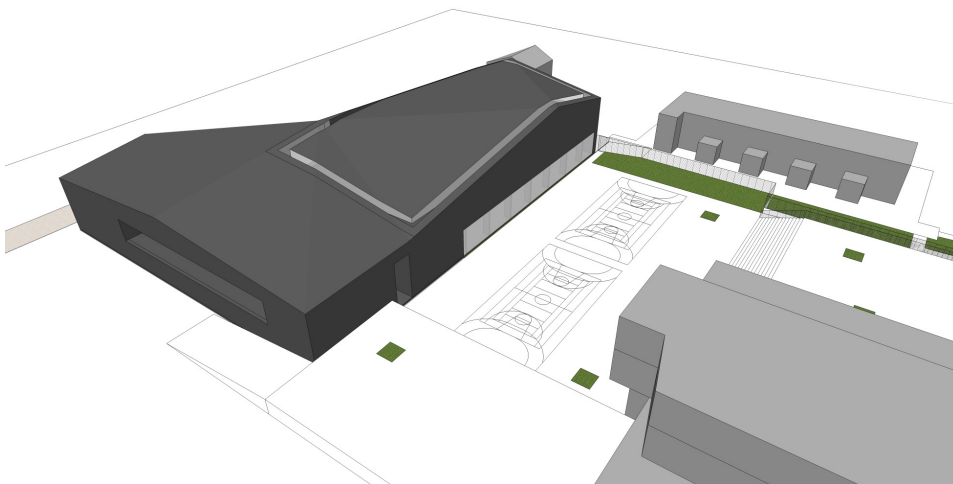
Surface :
2 220 m² SHON

Calendrier :
Concours : Fin 2011 - *PERDU*

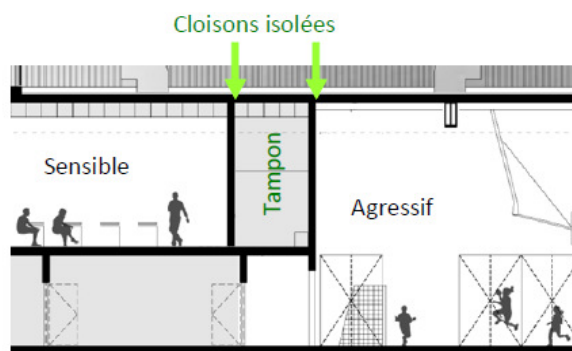
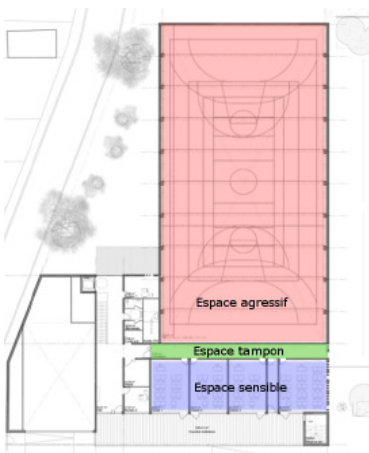
Coût des travaux :
4,94 M€ HT

Éléments clés environnementaux :

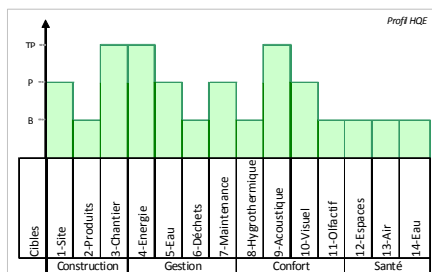
- L'opération s'inscrit dans une démarche HQE®
- **Perméabilité à l'air de 1 m³/h/m² sous 4Pa**
- **Gestion de l'énergie :**
 - Récupération de chaleur sur eaux grises (évacuation des douches)
 - Raccordement à la chaufferie gaz du collège
 - VMC double flux, efficacité de 80%
 - Free-cooling
- **Réflexion poussée sur le confort acoustique**
- **Gestion globale de l'eau**
 - Appareils hydro-économes
 - Toiture végétalisée (entre 10 et 15 cm)
 - Cuve de rétention de 52 m³
- **Chantier à faibles nuisances**
- **Minimiser l'entretien maintenance**
 - Mise en œuvre d'une GTB assurant le suivi et le contrôle des équipements
 - Végétation extensive ne demandant pas d'arrosage
 - Accès facilité aux locaux techniques
- **Matériaux à faibles impacts sanitaires et environnementaux**



Vue de la cour du gymnase



Principe de zonage acoustique



Profil HQE

Le collège Marguerite Duras à Colombes ne disposant pas d'équipements sportifs suffisants pour suivre le programme d'EPS, le Conseil Général des Hauts de Seine envisage la construction d'un gymnase. Cette opération, comprenant en plus d'un gymnase quelques salles de classe relais, se veut exemplaire en terme de qualité environnementale.

La mise en place d'une démarche de qualité environnementale globale pour cette opération permet de répondre à cette attente. Il s'agit ainsi de maîtriser les impacts de la construction sur l'environnement extérieur, de créer un environnement intérieur satisfaisant en termes de fonctionnement, de confort, de santé et de maîtriser son impact énergétique et environnemental.



Vue de l'entrée du gymnase