

# MAGNY-LE-HONGRE (77)

## Suivi de chantier du Collège de Magny-le-Hongre

HQE

BEPOS

BREEAM

BEPAS

LEED

BBC

**Maître d'Ouvrage :** Conseil Général de Seine et Marne

**AMOA Construction Durable :** LesEnR

**Maîtrise d'œuvre :** Cabinet SEMON-RAPAPORT, RIFF architecture, BET BETOM

**Surface Utile :**  
5 200 m<sup>2</sup>

### Calendrier :

**Fin 2013 :** Démarrage chantier

**Fin 2014 :** Changement AMOA

**Fin 2015 :** Livraison

### Coût de l'opération :

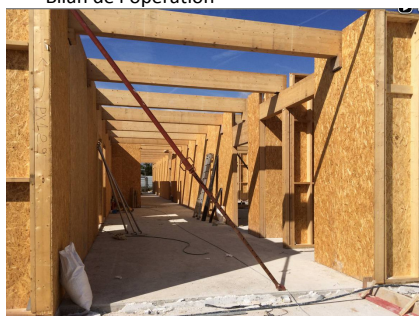
12, 218 M€ HT

### Éléments clés environnementaux :

- Opération certifiée HQE™ (référentiel de 2006, RT2005, cible 4 niveau très performant)
- Calcul thermique réglementaire RT2012
- Plan Environnementaux de Gestion de Chantier
- Réunions de formation aux entreprises
- Suivi des fiches d'action corrective
- Bilan de l'opération



Vue du collège en chantier



La Commune de Magny le Hongre a le statut de Ville Nouvelle et fait partie du SAN Val d'Europe (Syndicat d'Agglomération Nouvelle). Alors que la ville ne comptait que 331 habitants en 1990, sa population passe à un peu moins de 2000 habitants en 1999 et à plus de 7 000 habitants en 2012. Ainsi Magny-le-Hongre a été durant plusieurs années la ville ayant la plus forte croissance en Île-de-France. Le futur collège de Magny-le-Hongre s'insère donc dans un contexte urbain de croissance forte.

Presque entièrement réalisé en ossature bois, y compris les planchers, le programme s'organise en une répartition stricte des classes de part et d'autre d'une circulation Est/Ouest tandis que les pôles particuliers forment autant de satellites qui définissent entre eux des espaces extérieurs différenciés.



Perspective



Plan masse



Vue chantier