



Vizea lauréat du programme Propulse : le projet Intermodale accélère la transition vers une mobilité multimodale intelligente

- Vizea est lauréat du programme Propulse 2026 de l'Agence de l'Innovation dans les Transports (AIT).
- Le projet Intermodale, développé par Vizea, est un réseau intermodal intelligent facilitant la mobilité multimodale, notamment dans les territoires ruraux. Il est facilité par la mise en place d'un jumeau numérique.
- Intermodale repose sur un maillage territorial de nœuds intermodaux (Réseau Point Nœuds Multimodal) optimisant les connexions entre vélo, covoiturage, autopartage et transports collectifs.
- Cette innovation réduit la dépendance à la voiture individuelle, décarbone les déplacements, et offre une solution clé en main aux collectivités.
- La distinction Propulse confère à Vizea une visibilité accrue, un accompagnement personnalisé et des partenariats stratégiques pour accélérer le déploiement d'Intermodale.

Introduction

Dans un contexte où la transition écologique et la mobilité durable sont devenues des priorités nationales, Vizea, acteur reconnu dans le domaine de la mobilité durable, se distingue par son projet Intermodale, lauréat du programme Propulse de l'Agence de l'Innovation dans les Transports (AIT). Cette reconnaissance prestigieuse met en lumière une innovation majeure qui répond aux enjeux cruciaux de décarbonation des transports et d'amélioration de la mobilité, en particulier dans les territoires ruraux et périurbains. Le projet Intermodale, conçu comme un réseau intermodal intelligent, s'appuie sur une approche pionnière de maillage territorial, le Réseau Point Nœuds Multimodal (RPNM), qui optimise les connexions entre différents modes de transport durables. Il permet, grâce à la création d'un jumeau numérique de concevoir les nouvelles intermodalités d'un territoire. Ce communiqué de presse détaille cette innovation, son impact, ainsi que la portée de cette distinction pour Vizea.

Vizea : expertise et leadership en mobilité durable

Vizea est un bureau d'études spécialisé en mobilité durable, reconnu pour son expertise dans la conception et la mise en œuvre de solutions innovantes favorisant la transition vers des modes de déplacement plus respectueux de l'environnement. Depuis sa création, Vizea accompagne les collectivités territoriales et les acteurs privés dans l'élaboration de politiques de mobilité, la

conception de projets et la mise en œuvre d'innovations locales. Le projet Intermode est le fruit de cette expérience et de la collaboration étroite avec des partenaires publics, notamment le département du Loiret, qui a initié le premier Réseau Point Nœuds Multimodal (RPNM) en 2022.

Vizea s'est imposé comme un leader dans la promotion de l'intermodalité, qui consiste à combiner plusieurs modes de transport au sein d'un même trajet, favorisant ainsi une mobilité plus fluide, décarbonée et inclusive. Cette approche est essentielle pour répondre aux défis du changement climatique, de la raréfaction des ressources, de la congestion urbaine et de l'accès aux services dans les territoires ruraux.

Le programme Propulse : un levier d'innovation et d'accompagnement

Le programme Propulse, lancé par l'Agence de l'Innovation dans les Transports (AIT), est une initiative majeure visant à soutenir et accélérer le développement d'innovations dans le secteur des transports et des mobilités pour accompagner la transformation des systèmes de mobilité face aux enjeux de transition écologique, cohésion territoriale, résilience et transformation numérique.

Le programme est structuré autour de trois thématiques principales : transports durables, multimodalité et intermodalité, et partage de données.

Les lauréats bénéficient d'un accompagnement personnalisé sur neuf mois, incluant un soutien contractuel et juridique, une mise en relation avec des experts et le réseau scientifique et technique du ministère, ainsi qu'une valorisation auprès de l'écosystème. Cette reconnaissance confère une visibilité accrue, un label de qualité et un accès à des partenariats stratégiques, favorisant le passage à l'échelle des projets.

La 5e édition du programme Propulse a récompensé 21 lauréats, dont Vizea pour son projet Intermode, dans la catégorie multimodalité et intermodalité. Cette distinction souligne la pertinence et l'impact potentiel d'Intermode dans la transformation des mobilités durables.

Focus sur Intermode : une innovation pionnière pour la mobilité multimodale

Une solution disruptive basée sur le Réseau Point Nœuds Multimodal (RPNM)

Le projet Intermode repose sur la création d'un maillage territorial de nœuds intermodaux, appelés points-nœuds multimodaux (PNM), qui facilitent les correspondances entre différents modes de transport durables : vélo, covoiturage, autopartage, transports collectifs. Ce réseau, inspiré du concept de RPNM développé par Vizea, permet de concevoir des liaisons modales à faibles coûts énergétique, carbone et financier, en s'appuyant sur des pôles d'échanges multimodaux qualitatifs.

Le RPNM est un maillage de lignes de mobilité desservant des pôles modaux, optimisant l'offre de mobilité pour créer un système durable, évolutif, intuitif et lisible pour les usagers. Il vise à réduire l'impact environnemental des transports, à optimiser les ressources énergétiques, à sécuriser les circulations intermodales, et à faciliter les correspondances entre modes de transport.

Adapté aux territoires ruraux et périurbains

Intermode est particulièrement adapté aux territoires ruraux et périurbains, où la voiture individuelle est souvent le mode de transport dominant. En proposant une offre de mobilité alternative, Intermode permet de réduire la dépendance à la voiture, de décarboner les déplacements, et d'améliorer l'accès aux services et à l'emploi pour tous les habitants.

Le réseau est conçu pour que chaque habitant puisse accéder à un point-nœud multimodal à moins de 10 kilomètres de son domicile, avec un réseau cyclable permettant le rabattement vers ces points dans un rayon de 6 kilomètres (15 minutes à vélo). Cette approche favorise l'intermodalité et la communication autour des solutions de mobilité existantes, encourageant ainsi des comportements de mobilité plus durables.

Un jumeau numérique pour accompagner les collectivités

En 2024 et 2025, le projet Intermode s'enrichit d'un jumeau numérique destiné aux collectivités territoriales. Cet outil permet aux collectivités de concevoir, chiffrer, déployer et faire évoluer un réseau intermodal de manière autonome, grâce à des données territoriales et des scénarios d'aménagement adaptés aux besoins locaux. Ce jumeau numérique facilite la planification, la gestion et l'optimisation des réseaux intermodaux, renforçant ainsi l'impact et la scalabilité du projet.

Partenariats stratégiques et déploiement

Le projet Intermode est le fruit d'une collaboration territoriale initiée en 2022 avec le département du Loiret et ses services techniques, ainsi que les équipes mobilités de Vizea. Ce partenariat a permis de créer le premier RPNM, qui a ensuite été adopté par d'autres départements et communautés de communes, notamment en Ile-et-Vilaine et en Vendée.

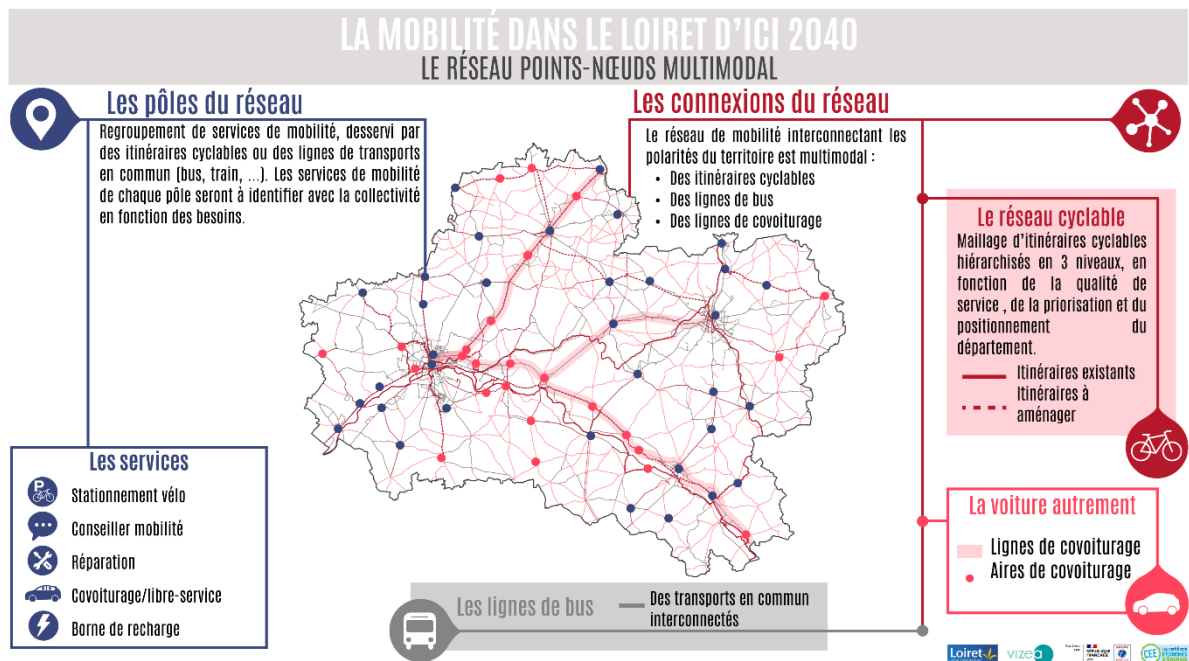


Figure 1 : Premier Réseau Point Noeud Multimodal - Département du Loiret 2023

Vizea collabore également avec des acteurs clés tels que Forum Vies Mobiles et la Fondation pour la Nature et l'Homme, ce qui permet, entre autres, de renforcer les outils de chiffrage de l'intermodalité et de valider la faisabilité technique et financière de l'intermodalité de masse mais aussi d'intégrer la mobilité cyclable à sa juste place.

Témoignage et perspectives

Témoignage de Vizea

« Cette distinction par l'Agence de l'Innovation dans les Transports est une reconnaissance majeure de notre travail sur l'intermodalité et la mobilité durable. Le projet Intermode est le fruit d'une collaboration étroite avec les territoires et nos partenaires, visant à offrir des solutions concrètes pour réduire la dépendance à la voiture individuelle et décarboner les déplacements. L'accompagnement par l'AIT nous permettra d'accélérer le déploiement d'Intermode et de renforcer notre impact sur la transition écologique des mobilités. »

François-Xavier MONACO - Président

Perspectives

La distinction Propulse confère à Vizea une visibilité accrue, un accompagnement personnalisé et des partenariats stratégiques qui favoriseront le déploiement d'Intermode à grande échelle. Ce projet pionnier ouvre la voie à une mobilité multimodale plus intelligente, durable et inclusive, en particulier dans les territoires ruraux et périurbains.

Tableau comparatif des projets lauréats Propulse dans la catégorie multimodalité et intermodalité

| Projet | Porteur | Description principale | Impact attendu |
|--|------------------------------------|--|---|
| Intermode | Vizea | Réseau intermodal intelligent basé sur des nœuds multimodaux | Réduction de la dépendance à la voiture, décarbonation des déplacements |
| Micro-hubs multimodaux | SNCF | Développement de micro-hubs et services de transport à la demande | Amélioration de l'intermodalité et de la qualité de service |
| Autopartage de véhicules électriques légers | Metacar Mobility Systems | Solution d'autopartage de petites voitures électriques emboîtables | Promotion de l'électromobilité et réduction des émissions |
| Service autonome sans chauffeur en zone rurale | Communauté de communes du Gévaudan | Navette autonome rurale inclusive | Amélioration de l'accessibilité et de l'inclusion sociale |

| Projet | Porteur | Description principale | Impact attendu |
|--|----------|--|---|
| Label mobilité pour l'immobilier tertiaire | Modelity | Label mobilité pour les professionnels de l'immobilier engagés | Encouragement des pratiques de mobilité durable dans l'immobilier |

Informations pratiques

- **Contact presse :** Marie KAPLAN, m.kaplan@vizea.fr, 01 84 19 68 72
 - **Site web :** www.vizea.fr
 - **Historique du projet :** Retrouvez [l'actualité](#)
 - **Hashtags :** #MobilitéDurable #Intermodalité #RPNM #InnovationTransport #Propulse #AIT
 - **Date du communiqué de presse :** 25/02/2026
-

RENDRE POSSIBLE
LA TRANSFORMATION
DE NOTRE SOCIÉTÉ POUR
PRÉSERVER LA PLANÈTE