

VILLE DE NOISY-LE-GRAND (93)
AMO DD – Accompagnement à la démarche QDF – Quartiers Durables Franciliens

Maitre d'Ouvrage : SOCAREN
Aménageur : SOCAREN
MOEU : D&A, HYL, ATM, OGI
AMO Développement Durable : Vizea

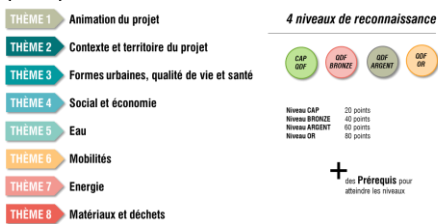
- Programme prévisionnel :
- 57 200 m² de logements (900) dont 76 % en accession libre et 24 % logements sociaux, un habitat participatif, une résidence intergénérationnelle et un EHPAD
 - 1 000 m² de services et commerces
 - 700 m² de Maison Pour Tous

Durée de la mission :
1 an

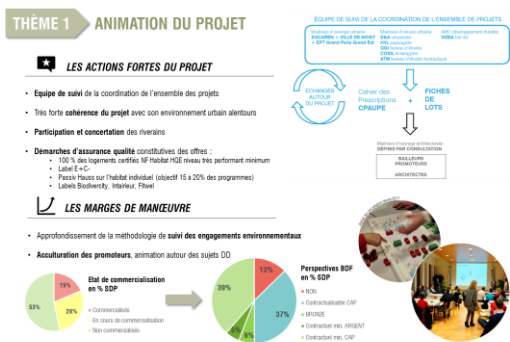
Les ambitions environnementales portées sur le quartier (Vizea) :



Les thèmes de la démarche Quartier Durable Francilien (Vizea) :



Analyse du thème 1 « gestion de projet » (Vizea) :



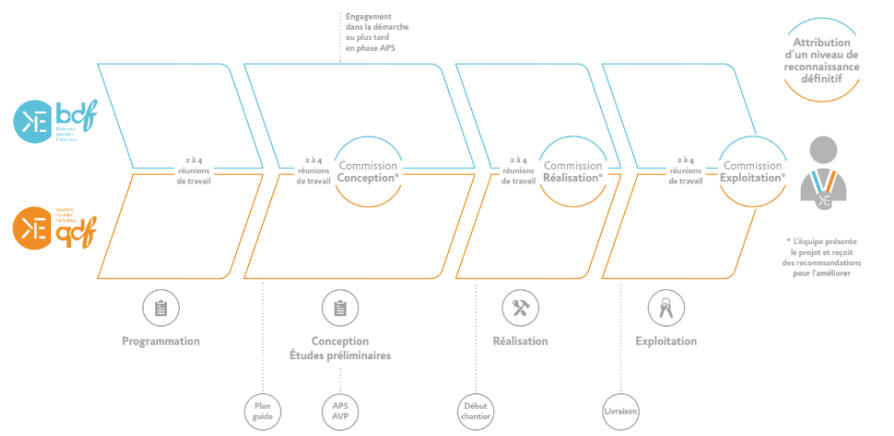
Mise à jour de l'étude EnR&R (Vizea) :



Le futur quartier des Bas-Heurts s'inscrit dans un territoire dessiné par des parcelles de terres fertiles et de grands équipements scolaires, entre la future gare du Grand Paris à Noisy-Champs et le quartier des bords de Marne Rive Charmante. Le projet urbain se développe autour d'un axe central Nord-Sud en continuité du grand parc Louis Antoine de Bougainville de la ZAC Maille Horizon Nord. Le projet urbain s'inscrit dans un quartier résidentiel, où la notion de « refaire la ville sur la ville » prend tout son sens. La programmation intègre les dynamiques de mixité intergénérationnelle (résidence pour personnes âgées, EHPAD, jeux de plein-air) et offre un espace commun convivial, la Maison pour Tous, implantée au cœur du quartier. Vizea, dans son rôle d'AMO, travaille à l'intégration technique du développement durable au cœur des espaces publics ainsi que des lots privés et assure les conditions de mise en place d'animations transitoires pour un chantier vertueux et le moins impactant possible dans ce tissu déjà construit et habité.

Vizea a été missionné pour accompagner la SOCAREN dans la démarche QDF. La ZAC des Bas-Heurts est un des premiers quartiers à s'intégrer dans cette démarche. La réalisation d'une analyse du potentiel d'intégration à la démarche a permis d'identifier les marges de manœuvre au regard du référentiel QDF. Puis dans un second de temps de réaliser un plan d'adaptation de la stratégie DD de l'opération. Pour valider les objectifs et ambitions du projet, un outil de suivi a été créé pour évaluer l'évolution du projet et sa réponse à la démarche QDF, ainsi que la mise à jour de l'étude EnR&R, de la charte chantier à faibles nuisances, du CPAUPE. Les fiches de lots sont réalisées au regard des ambitions du projet et du référentiel QDF.

Démarche BDF et QDF (Ekopolis) :



Outil de pilotage et suivi des actions mis en place par Vizea :

THEME / SOUS-THEME / SYNTHESE DES CRITERES	ACTION A METTRE EN ŒUVRE	LEVIER	ETAT D'AVANCEMENT DE L'ACTION
TER : CONTEXTE ET TERRITOIRE DE PROJET			
2.1. ELABORER UN DIAGNOSTIC AUX TROIS ECHELLES DU TERRITOIRE	Collecter informations/données justificatives	Echanges	A lancer
2.2. DIVERSIFIER LES FONCTIONALITES URBAINES ET LES TYPOLOGIES	Collecter informations/données justificatives	Echanges	A lancer
2.3. VALORISER LE PATRIMOINE BÂTI, LE PAYSAGE, LE CULTUREL ET LES	Collecter informations/données justificatives	Echanges	A lancer
2.4. PRENDRE EN COMPTE LA BIODIVERSITE ET LES ESPACES NATURELS	Collecter informations/données justificatives	Echanges	A lancer
	Calculer la surface non éclairée des espaces publics	Calcul	A lancer
2.5. EVITER ET REDUIRE LES DOMMAGES SUR LES MILIEUX NATURELS	Renforcer l'exigence du % de surface de pleine terre des opérations privées	MAJ CPAUPE & FDL	A lancer
	Définir les modalités de suivi de chantier pour vérifier le respect de la biodiversité	MAJ Charte chantier	A approfondir
	Collecter informations/données justificatives	Echanges	A lancer
2.6. INTEGRATION DU VIVANT DANS LES MILIEUX NATURELS ET LE CLIMAT	Calculer le coefficient de Biotope Surface initial et des espaces publics	Calcul	A lancer
	Renforcer la pertinence de la palette végétale au regard du changement climatique	MAJ CPAUPE	A approfondir