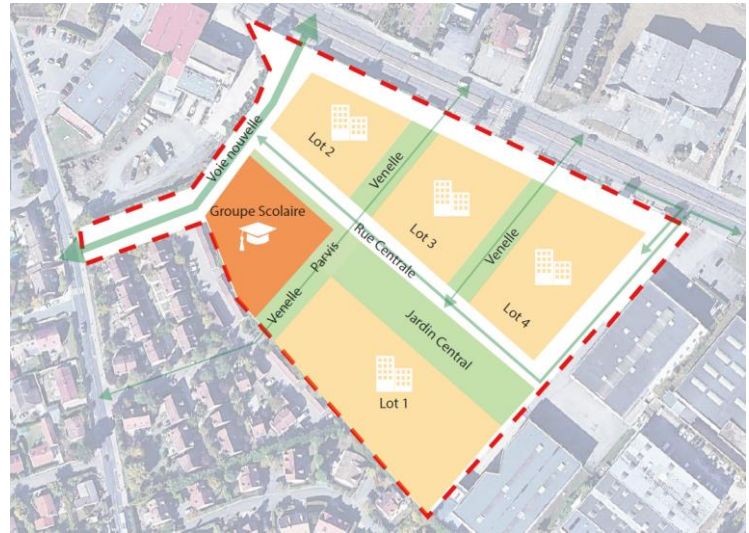


## Etude de faisabilité d'approvisionnement en énergies renouvelables et de récupération du secteur des 40 Sous

**Programme prévisionnel**  
*Logements : 27 852 m<sup>2</sup> SDP*  
*Activité / commerce : 1 395 m<sup>2</sup> SDP*  
*Groupe scolaire : 3 015 m<sup>2</sup> SDP*

*Le projet de requalification du secteur des 40 Sous à Orgeval vise à dynamiser le secteur par l'implantation de logements, commerces / activités et un groupe scolaire ainsi que la création de voies apaisées dans le quartier. Le secteur se situe au nord d'Orgeval et à proximité de la commune de Villennes-sur-Seine.*

*La mission consiste à étudier les opportunités d'approvisionnement en énergie renouvelable et de récupération à travers un diagnostic des ressources. L'évaluation de différentes solutions d'approvisionnement énergétique a pour objectif d'accompagner la maîtrise d'ouvrage dans le choix d'une solution à la fois la vertueuse et économique.*



Le diagramme illustre la composition des besoins énergétiques totaux en kWh/m²/an pour trois types de bâtiments. Les données sont résumées dans le tableau ci-dessous :

Bâtiment	Besoins chauffage (kWh/m²/an)	Besoins ECS (kWh/m²/an)	Besoins froid (kWh/m²/an)	Besoins électricité (kWh/m²/an)	Total (kWh/m²/an)
Bâtiment de bureaux	~600 000	~100 000	~50 000	~100 000	~850 000
Habitat individuel	~600 000	~40 000	~10 000	~100 000	~750 000
Habitat collectif	~600 000	~10 000	~10 000	~100 000	~720 000

The chart displays the energy requirements for various sectors in the Paris region. The 'Besoins électricité' category shows the highest total demand, followed by 'Besoins chauffage'. 'Besoins ECS' and 'Besoins froid' have significantly lower total demands. The 'Commerces' sector is a major contributor to the heating and electricity needs, while 'Logements collectifs' and 'Bureaux' are also significant contributors to the heating and electricity needs.

Category	Activities	Bureaux	Hôtels	Restauration	Commerces	Logements collectifs	Equipement sportif	Equipement scolaire	Circulation
Besoins chauffage	~100,000	~100,000	~100,000	~100,000	~2,500,000	~100,000	~100,000	~100,000	~100,000
Besoins ECS	~100,000	~100,000	~100,000	~100,000	~400,000	~100,000	~100,000	~100,000	~100,000
Besoins froid	~100,000	~100,000	~100,000	~100,000	~2,800,000	~100,000	~100,000	~100,000	~100,000
Besoins électricité	~100,000	~100,000	~100,000	~100,000	~2,800,000	~100,000	~100,000	~100,000	~100,000


 Conseil en énergie    Construction Durable    Urbanisme Durable    Territoire Durable    Etude de faisabilité d'approvisionnement en énergies renouvelables et de récupération du secteur des 40 Sous sur la commune d'Orgeval