

# Ville de La Garenne Colombes (92)

## Mission d'accompagnement sur les volets paysagers et environnementaux du PLU

**Maitre d'Ouvrage :** CAUE 92 - Ville de La Garenne Colombes

**Expert développement durable :** VIZEA

**Partenaire :** Agence Philippe Hamelin

### Missions :

Audit du PLU sur les volets environnementaux et paysagers

Analyse d'opérations immobilières

Etablissement des leviers d'interventions environnementaux

Plan d'actions opérationnelles pour faire évoluer le PLU

**Durée de la mission :** 3 mois

### Les leviers d'interventions environnementaux à intégrer :

1. Limiter l'impact carbone
2. Réduire les consommations
3. Tendre vers un logement autonome
4. Développer la biodiversité
5. Gérer les eaux pluviales
6. Participer à la santé et au bien-être des habitants
7. Favoriser les modes de déplacements alternatifs
8. Réduire les déchets
9. Modifier les gestes du quotidien



SYNTHESE DES LEVIERS D'INTERVENTIONS ENVIRONNEMENTAUX



PERSPECTIVE 3D D'UN PROJET IMMOBILIER A LA GARENNE

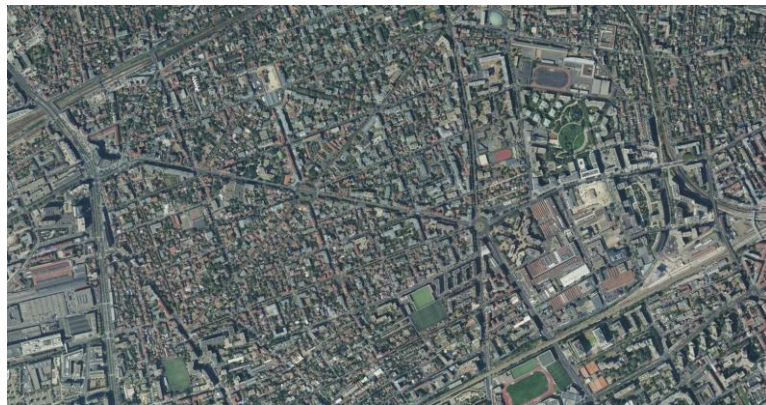


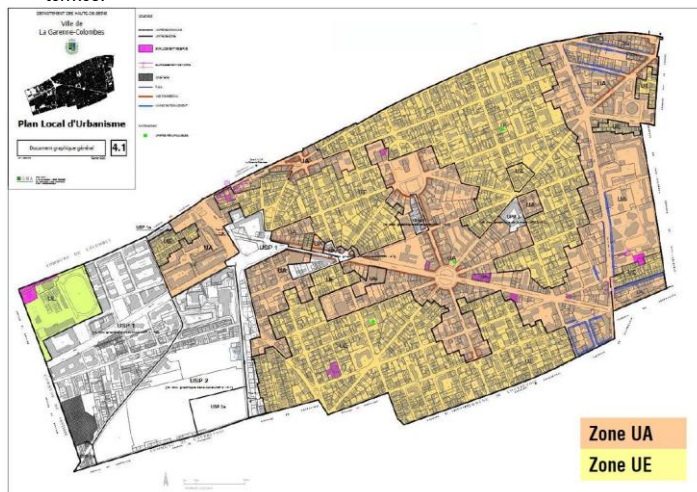
PHOTO AERIENNE DE LA GARENNE COLOMBES

La Ville de La Garenne-Colombes sollicite l'accompagnement du CAUE 92 et de ses partenaires (Vizea et l'agence Philippe Hamelin) dans le cadre de la réflexion qu'elle lance sur une possible modification de son Plan Local d'Urbanisme. Après une «grenellisation» du document d'urbanisme engagée en 2016, la Ville se donne pour objectifs d'actualiser et de renforcer les exigences du PLU sur les volets environnementaux et paysagers.

La dynamique communale sur le plan de l'habitat est marquée par une opposition claire entre la stratégie de développement de la ville sur les zones UA et UE et celle du territoire. Il s'agit de révéler l'incompatibilité des documents d'urbanisme avec la stratégie communale tout en apportant une réflexion systémique et globale sur les enjeux environnementaux.

La mission confiée à Vizea a pour objet d'apporter du contenu aux thématiques environnementale et paysagère en lien avec une expertise de l'existant :

- Etudier le PLU actuel dans ses forces et ses faiblesses sur le volet environnemental et qualité de vie, analyser le territoire de la ville dans ses dernières évolutions,
- Analyser des opérations immobilières récurrentes sur la commune en lien avec la dynamique du territoire et la réglementation en vigueur issue du PLU,
- Proposer des pistes et des leviers pour alimenter la possible modification du PLU en se basant sur des références et en ciblant des sous-thématiques répondant précisément à la situation locale,
- Proposer un plan d'actions opérationnelles afin de faire évoluer le PLU à court et moyen termes.



PLAN DE ZONAGE DE LA GARENNE (PLU)



PHOTO DE LA GARENNE ET DE LA TYPO MORPHOLOGIE DE L'HABITAT