

Poissy – Citallios (78)

AMO Développement Durable ZAC Rouget-de-Lisle (Eoles)

Maitre d’Ouvrage : Citallios

Mandataire de la mission : Vizea

Programme : 2000 logements, un groupe scolaire, une crèche, commerces.
11 hectares

Durée de la mission : 10 ans

Enjeux clés du quartier (en cours de réflexion):

- Porter une stratégie énergétique ambitieuse avec la création d’un réseau de chaleur,
- Adopter le mode de gestion de déchets le plus adapté au quartier et à ses usagers,
- Réduire l’impact en énergie grise des futures constructions,
- Valoriser les écomatériaux locaux, notamment dans la mise en œuvre de matériaux d’isolation,
- Réduire les nuisances liées à l’utilisation de la voiture individuelle par un travail sur les revêtements,
- Limiter les nuisances acoustiques par une programmation efficiente,
- Compenser l’impact des nuisances sur les usagers et leur santé en proposant des logements confortables,
- Développer le schéma cyclable en favorisant le rabattement vers les polarités,
- Intégrer le stationnement voiture et vélo de manière efficiente,
- Réaliser un quartier 0 rejet en EP,
- Réduire, limiter et compenser les impacts de l’aménagement du quartier sur le milieu naturel.



Diagnostic – Site actuel – Maison du projet



Situé à 5 minutes du centre-ville et de la gare RER, ce quartier partiellement en friche depuis le début des années 90 a porté dès son lancement de fortes ambitions de renouvellement urbain. En effet, dès le début des réflexions, une volonté était de minimiser aux mieux les impacts environnementaux du projet, de valoriser une partie du territoire peu qualitative et de s’inscrire dans les démarches durables des documents locaux. Ainsi, en 2011, la ville s’est engagée dans la démarche nationale EcoQuartier (signature de la charte en juillet 2013).

Quelle collecte pour le cadre de vie du quartier ?

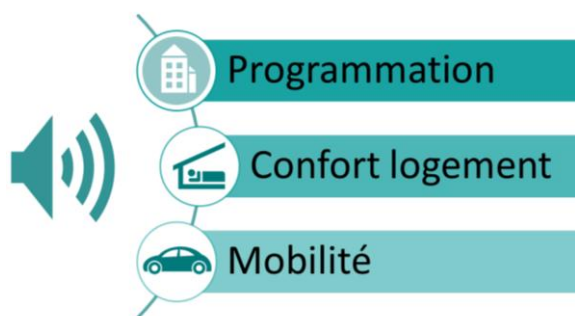
Porte-à-porte	BAV enterrées	Pneumatique avec terminal
550m ² locaux déchets en rde + 90m ² aire collecte	120 bornes min (600m ²)	50 bornes en intérieur ou en cœur d’îlot (230m ²) BAV verres
Impacts sur les trottoirs des bacs sortis	80 places de stationnement supprimées Risques de dépôts sauvages	Terminal de collecte : 500m ²
Passages et girations du camion à l’intérieur du quartier	10h de collecte Passage camion // accès aux bornes	Aspiration automatique 4 camions / semaine
Investissement (promoteurs) : 2,8 millions (réduit sur le prix d’achat) Frais entretien-gestion : ?	Investissement : 1,7 millions 2 entretiens : 240 000€/an Frais gestion ?	Investissement : 3,5 millions + verre Entretien + Gestion : 70€ la t 150 000€/an

Vizea

Opportunité : création d’un réseau de chaleur biomasse à l’échelle de l’opération

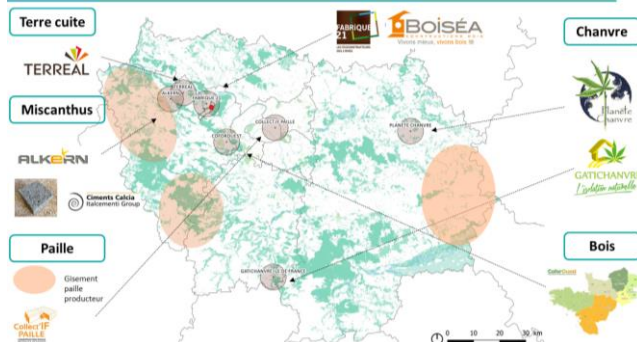


Les enjeux de l’impact des nuisances sur le quartier



Vizea

Des dynamiques émergentes – Ecomatériaux



Vizea