

Saint-Ouen-L'Aumône / Cergy Pontoise Aménagement (95)

MOEU de la ZAC de Liesse II

Maitre d'Ouvrage : SPLA Cergy Pontoise Aménagement

Mandataire de la mission : Devillers & Associés

BE Développement durable : Vizea

Autres Co-traitants : Somival

Programme : 1000 logements, groupes scolaires, activités

Surface : 40 hectares

Durée de la mission : 4 ans

Enjeux clés du quartier :

- Conforter le noyau urbain existant autour du pôle gare,
- La biodiversité sur un site naturel : la campagne au plus proche de la ville,
- Confort des logements et des espaces publics malgré les nuisances (ligne HT, voies rapides),
- Sobriété et performance énergétique,
- Une gestion des déchets anticipée sur un nouveau secteur urbanisé.



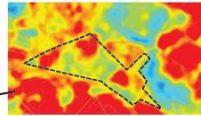
Site actuel – Diagnostic (Vizea)

Favorisant le développement de la croissance du territoire, le projet de la Liesse participe au rééquilibrage des grandes fonctions urbaines à l'échelle de l'agglomération. La ZAC de la Liesse II s'inscrit dans un projet plus global de constitution d'un nouveau quartier autour de la Gare RER à travers l'opération Liesse I déjà réalisée et Liesse III à terme. L'ensemble de ses opérations recherchant un bon équilibre entre attractivité économique et vie de quartier en développant un quartier mixte offrant logements, commerces, activités et équipements de quartier. Vizea a été chargée d'intégrer les enjeux de développement durable au sein du projet.



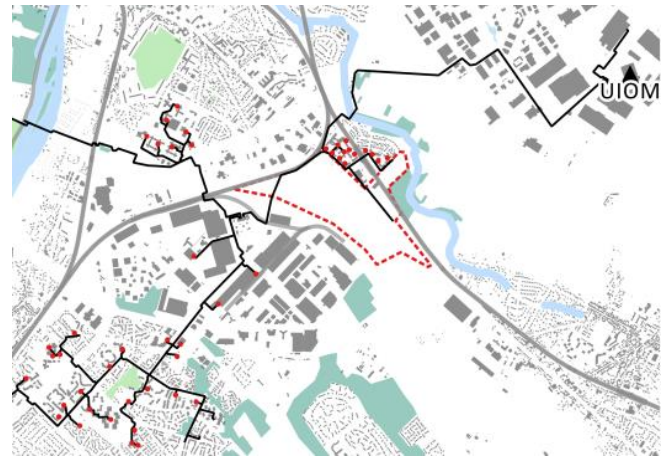
Identité agricole conservée. Mettre à distance la voie ferrée

Créer un relais de biodiversité pour la petite faune en support du bois de la Samaritaine. Conserver les continuités écologiques (rue Jules César) et atténuer la rupture de la RD



Atténuer l'augmentation de l'îlot de chaleur par la végétalisation et l'eau à ciel ouvert

Jardin central : Une gestion de l'eau au plus proche du cycle naturel



Le réseau de chaleur : une opportunité - Vizea

Nature, biodiversité et réduction des nuisances

Re-questionner le plan masse - Vizea

La végétalisation des bâtiments et des espaces extérieurs - création d'habitats



BIODIVERSITE



L'eau mise en scène



Des usages au plus proche de la nature : jardins partagés, transhumance urbaine, ferme urbaine...



Créer un véritable cœur de quartier basé sur le cadre de vie de ses habitants et les usages de proximité (lieux de rencontre, d'animation...)

Une accessibilité à la gare améliorée grâce aux modes actifs



Mettre en valeur le patrimoine naturel du site - Vizea

Un cœur de quartier apaisé qui facilite les liens avec la gare



Conseil en énergie

Construction Durable

Urbanisme Durable

Territoire Durable

MOEU de la ZAC de Liesse II à Saint-Ouen-L'Aumône