

# Dugny – La Courneuve / CG 93 (93)

## MOEU pour le projet de quartier métropolitain Dugny - La Courneuve

Maitre d’Ouvrage : Ville d’Argenteuil

Mandataire de la mission : Castro Denissof & Associés

BE Développement durable : Vizea

Autres Co-traitants : Atelier d’Architecture Randja, Safege, Rudy Ricciuti, Praxys, Aectera, Université Paris I

Programme : 395 000 m<sup>2</sup>  
4500 logements, équipements, commerces

Surface : 80 hectares

Durée de la mission : 1 an

### Enjeux clés du quartier :

- Maintien de la biodiversité déjà présente sur le site et mesures d’amélioration de la biodiversité urbaine (remarquable et ordinaire) envisagées,
- Protéger certains lieux sensibles, en terme écologique de la nouvelle fréquentation de la gare de Dugny-La Courneuve,
- Répondre aux contraintes réglementaires ou organisationnelles dues aux zonages Natura 2000 et ZNIEFF,
- Insérer la trame des espaces publics dans une trame verte-trame bleue globale.
- Composer des îlots (pourcentage pleine terre, toiture végétalisée...) de manière à favoriser au maximum la biodiversité.
- Une gestion des déchets en cycle,
- Développer l’opportunité de créer une unité de méthanisation et couplée à une chaufferie biomasse.

Dans le cadre de l’arrivée de la gare TEN à Dugny La Courneuve, le Conseil Général du 93 a chargé l’agence Castro Denissof & Associés, ainsi que 3 autres groupement de participer à un dialogue compétitif pour une mission de maîtrise d’œuvre urbaine et paysagère .

Vizea a été chargée d’intégrer les enjeux de développement durable au sein du projet de quartier métropolitain. A proximité immédiate du parc Georges Valbon, et de différents zonages classés (Natura 2000, ZNIEFF,...) Vizea garantit la réduction et compensation des impacts du projet sur les milieux naturels.



Diagnostic – Site projeté

### Interactions du projet avec les habitats

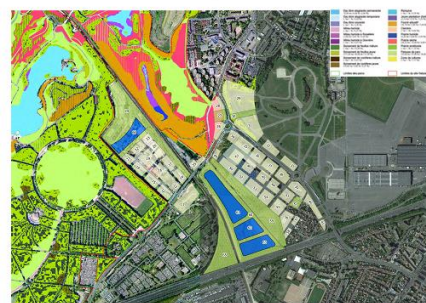
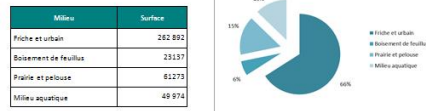
#### Impact du projet



### Evaluation des impacts sur le milieu naturel, proposition d’aménagement pour la biodiversité (Vizea)

#### Milieux naturels

La diversité des milieux présents sur le secteur de projet est importante avec une nette prédominance du milieu urbain et en friche (262 892 m<sup>2</sup>) puis 61 273 m<sup>2</sup> de prairie sèche et de pelouse de parc, 23 157 m<sup>2</sup> de boisements de feuillus et enfin 49 974 m<sup>2</sup> de milieux aquatiques.



INTERACTIONS DU PROJET AVEC LES MILIEUX NATURELS DU PAYS – SOURCE PENS - DOCCO DU PAYS GEORGES VALBON – CG 93

