

ORLEANS (45)

Etude d'impact environnemental pour l'aménagement de la ZAC du Clos de la Pointe

Maitre d'Ouvrage : Ville d'Orléans
Mandataire de la mission : LesEnR

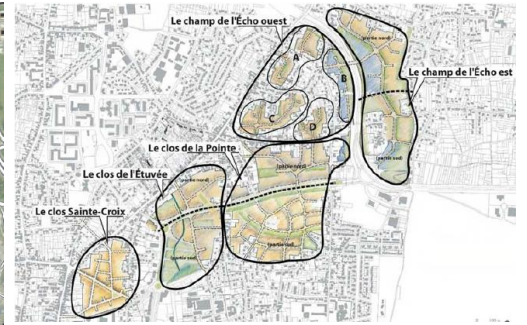
Programme : 27.6 hectares
Projet mixte à dominante résidentielle de 90 000 à 120 000 m² de surface de plancher :
- 900 logements environ
- Equipements
- Activités économiques et services

Durée de la mission : 8 mois

- Etapes clés de la mission :
- Recueil et prise de connaissance des données disponibles
 - Cadrage préalable
 - Etat initial
 - Rédaction de l'étude d'impact
 - Avis de l'autorité environnementale
 - Présentation des conclusions de l'étude



Localisation du projet dans son environnement proche (Source : LesEnR)



Projets connus aux alentours (Source : CNRS)- Parcelle cultivée en fourrage (Source : LesEnR)



L'étude d'impact décrit l'état initial du site, quant à sa situation, justifie le choix du projet et compare les différentes variantes éventuelles, décrit les effets directs et indirects, temporaires et permanents du projet retenu par rapport à l'état initial, analyse les effets cumulés avec les projets connus et explicite les mesures compensatoires envisagées pour réduire, supprimer ou compenser les effets du projet.

Ce secteur du Clos de la Pointe représente une enclave non urbanisée dans le tissu de l'agglomération orléanaise, de part et d'autre de l'avenue des Droits de l'Homme, axe structurant d'entrée dans la ville.

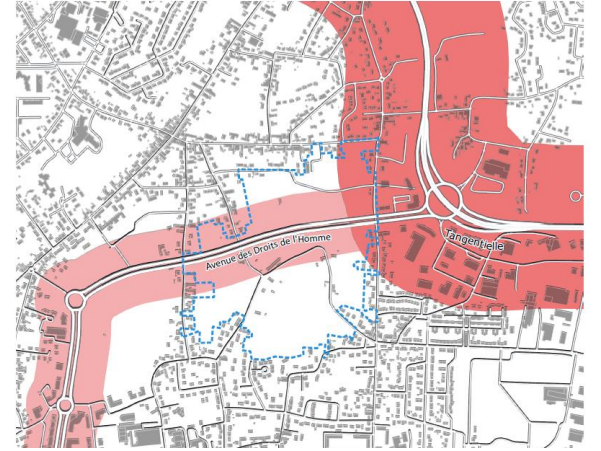
Le site – une des dernières possibilités d'urbanisation de la ville - représente une juxtaposition de petites parcelles d'anciennes cultures en friche et s'inscrit dans une succession de nouveaux quartiers mixant logements, équipements et activités économiques.

Dans le cadre de la constitution du dossier de réalisation de la ZAC, LesEnR accompagne la ville d'Orléans en réalisant l'étude d'impact environnemental du projet. Les sujets de la gestion de l'eau, de la biodiversité ou encore des risques liés à la nature des sols font partie des éléments que l'étude d'impact analyse de manière approfondie.

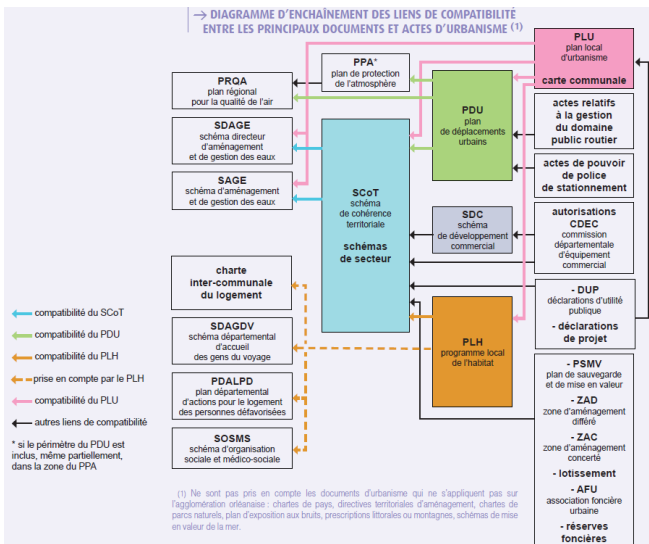
Morphologies urbaines du territoire de projet



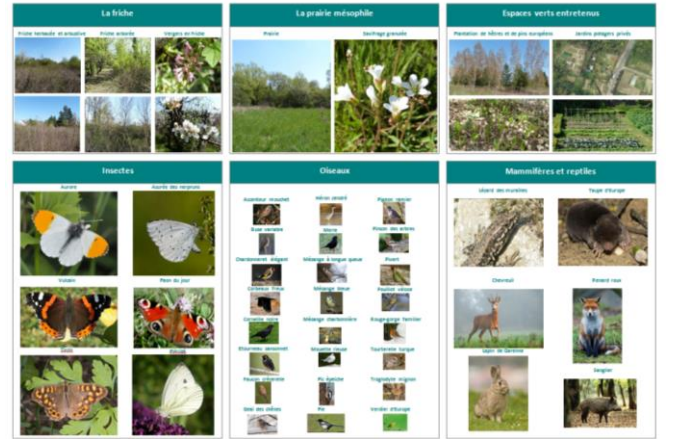
Etude des morphologies urbaines du territoire de projet (Source : LesEnR)



Classement des infrastructures routières (Source : LesEnR)



Principaux documents d'urbanisme (Source : Ville d'Orléans)



Atlas de la biodiversité du site (Source : LesEnR)