

Approche Sociale de l'Urbanisme appliquée à la résidence de Viosne

Maitre d'Ouvrage : Emmaüs-Habitat

AMO Urbanisme Durable : LesEnR

Partenaire : Couleurs d'Avenir

Quartier (existant) : 7 hectares

- 367 logements
- 22 bâtiments
- Accueil environ 10% de la population de la ville d'Osny
- Un pôle commercial

Durée de la mission : 3 mois

Éléments clés de participation :

- 4 ateliers participatifs :
 - Accessibilité du site et mobilité.
 - Espaces extérieurs de la résidence.
 - Services de proximité.
 - Lieux de rencontres et d'échanges et Synthèse.
- Une dizaine de participants (habitants du quartier) à chaque atelier.
- Echanges, mise en situation par petits groupes, partage d'expérience,...
- Equilibre en faveur de la parole des habitants : 20% d'information, 80% d'échanges.



Annotation des participants au cours des ateliers (Source : LesEnR)



Vues du quartier (Source : LesEnR)

Dans le cadre de la réhabilitation sociale d'une partie des bâtiments de la résidence de Viosne à Osny, Emmaüs-Habitat le bailleur social du quartier, souhaite intégrer les habitants à sa démarche urbaine.

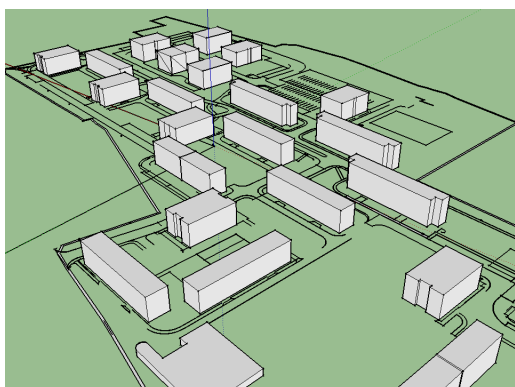
A cet effet LesEnR accompagne Emmaüs-Habitat dans l'initiation et l'organisation d'un dialogue avec les habitants, par l'application de sa démarche ASU - Approche Sociale de l'Urbanisme. L'enjeu pour ce projet est de faire émerger une intelligence participative et d'encourager les échanges avec des habitants référents du quartier. Notre approche, approfondi la question du « Vivre ensemble » et a permis de formaliser, ensemble, un état des lieux des opportunités à valoriser sur la résidence de Viosne, concernant notamment l'espace public et le lien social. Ce travail permettra à Emmaüs-Habitat d'identifier les besoins citoyens de son quartier et d'enrichir le débat avec la collectivité.

A plus large échelle, l'ASU est un outil de développement de l'aspect social du développement durable, et participe à la réponse aux enjeux portés le nouveau programme national de renouvellement urbain (NPNRU) lancé en décembre 2014.

Cette étude intervient en parallèle d'une étude d'ingénierie sociale à l'échelle du bâtiment, réalisée par la société Le Frêne et également accompagnée par LesEnR.



Réflexion participative sur le lien social (Source : LesEnR)



Plan masse de la résidence (Source : LesEnR)



Déroulement des ateliers (Source : LesEnR)

