

Maître d'Ouvrage : Communauté d'agglomération du Haut Val de Marne

BE énergie : LesEnR

Surfaces :

Activités (PME/PMI) : 66 000 m²
Commerces / Loisirs : 24 000 m²

Spécificités énergétiques :

- Niveau de performance énergétique : RT 2012
- Systèmes énergétiques étudiés :
 - Géothermie
 - PAC (sur nappe / Champ de sonde / eaux usées)
 - Biomasse
 - Cogénération
 - Solaire thermique et photovoltaïque
 - Eolien
 - Récupération d'énergie sur data center / sous bitume
- Besoins de la ZAC :
 - 2,1 GWhu de chauffage
 - 0,3 GWhu d'ECS
 - 5,5 GWhu de froid
 - 4 GWhu d'électricité
- Travail spécifique sur la gestion des charges et des systèmes

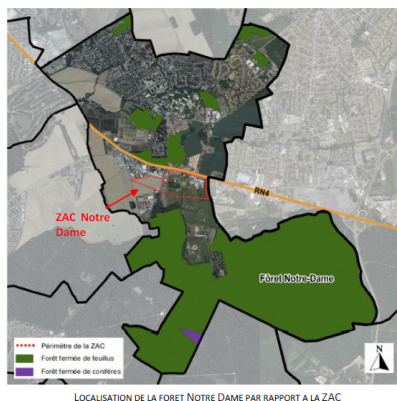


Suite à une volonté forte de la Communauté d'Agglomération du Haut Val de Marne de créer une nouvelle zone d'activité commerciale au sein de la commune de la Queue en Brie, l'entreprise les EnR a été sollicitée pour mener une étude visant à connaître le potentiel renouvelable valorisable dans cette zone.

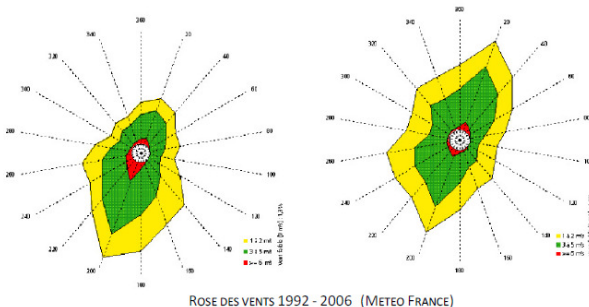
Cette expertise intervient dans le cadre des dernières lois en vigueur sur l'approvisionnement énergétique des bâtiments neufs.

Ainsi, cette étude s'est déroulée en trois temps :

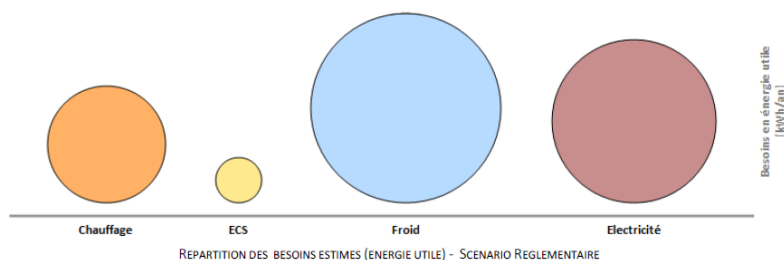
- Estimation du besoin
- Estimation du potentiel EnR in situ
- Etude de la faisabilité technico économique



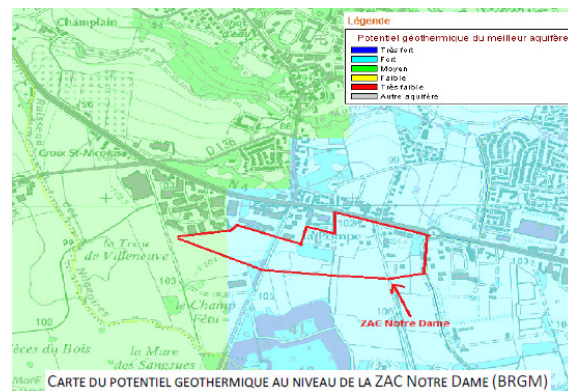
LOCALISATION DE LA FORET NOTRE DAME PAR RAPPORT A LA ZAC



ROSE DES VENTS 1992 - 2006 (METEO FRANCE)



REPARTITION DES BESOINS ESTIMES (ENERGIE UTILE) - SCENARIO REGLEMENTAIRE



CARTE DU POTENTIEL GEOTHERMIQUE AU NIVEAU DE LA ZAC NOTRE DAME (BRGM)