

# COMMISSION DE LIAISON INTERPROFESSIONNELLE DU LIVRE (75)

## Transition Environnementale de la CLIL

### Client :

Commission de Liaison Interprofessionnelle du Livre (CLIL)

Mandataire : Vizea

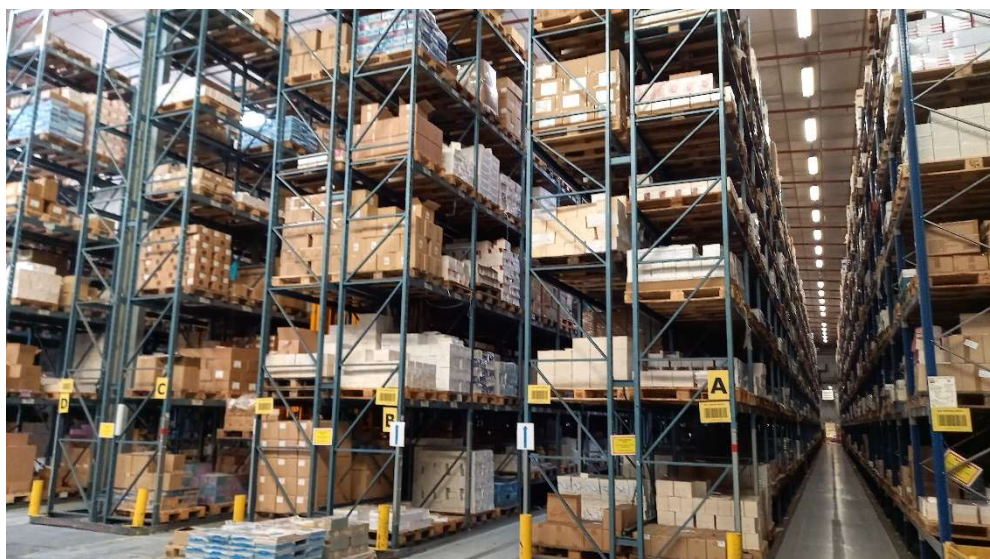
### Nature de l'activité :

Association interprofessionnelle régie par la loi de 1901

### Durée de la mission : 1 an

### Éléments clés de la mission :

- **Caractérisation des activités** de la CLIL à travers leur modèle économique pour mieux anticiper les vulnérabilités
- **Réalisation d'un bilan carbone**
- **Analyse d'enjeux**
- **Définition d'une feuille de route de la stratégie** pour améliorer l'impact environnemental des activités de la CLIL
- **Identification des pistes d'actions et co-construction des fiches actions**
- Définition d'un **outil de suivi**
- **Assistance à la mise en œuvre**
- **Réalisation de réunions de concertation** pour coconstruire la transition et assurer son portage par l'établissement

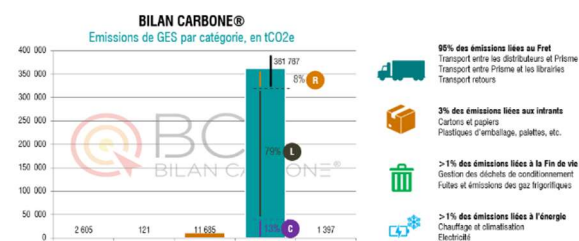


La CLIL a pour objet le développement du marché et la promotion du livre, l'étude et l'amélioration des pratiques relatives à la chaîne du livre. Elle se constitue de 22 membres au sein de deux Collèges : **Distributeurs** et **Libraires**. Elle permet ainsi à toutes les parties prenantes de travailler ensemble pour améliorer la chaîne du livre.

La CLIL, consciente de l'impact environnemental de ses activités, a souhaité agir en initiant sa transition environnementale afin de cibler les secteurs les plus impactant et de définir un plan d'actions opérationnel et coconstruit par ses membres visant à réduire leur empreinte carbone.

La mission consiste ainsi à engager la CLIL dans sa transition environnementale selon une approche par activités à travers les étapes suivantes :

- Analyser finement et caractériser chaque activité et ses acteurs à travers leur business model pour mieux identifier les vulnérabilités de la CLIL ;
- Réaliser un diagnostic environnemental à travers un bilan carbone élargi de type scope 3 portant sur les différentes activités de la CLIL ;
- Identifier les enjeux par activités pour définir une feuille de route de la transition commune à tous selon une approche coconstruite avec les membres de la CLIL et priorisation ;
- Définition d'un plan d'actions opérationnel par activité et d'un outil de suivi associé ;
- Accompagnement à la mise en œuvre de ces actions.



Co-construction des actions lors de deux ateliers de concertation multi-métiers (distributeurs, transporteurs et libraires)

