

Communauté de Communes du Liancourtois (60)

Elaboration du PCAET de la Communauté de Communes du Liancourtois (60)

Maître d'Ouvrage :

Communauté de Communes du Liancourtois
Mandatitaire Territoire Durable : Vizea
Cotraitants : Mediaterrre (évaluation environnementale)

Territoire :

- 10 communes
- 23 981 habitants
- 46 km²
- Territoire rural et urbain
- Territoire attractif.

Durée de la mission : 8 mois

Éléments clés de la mission :

- Concertation et sensibilisation
 - Mobilisation des élus et syndicats
 - Entretiens avec les services
 - 3 concertations partenariales/élus
 - Synthèses pédagogiques
- Réalisation des diagnostics
 - Evaluation des émissions GES dont un **Bilan GES scope 3 et un Bilan GES Patrimoine et Compétences** et analyse du potentiel de réduction
 - Estimation des polluants atmosphériques et analyse du potentiel de réduction
 - Evaluation des séquestrations avec potentiel de développement
 - Analyse des consommations énergétiques et du potentiel de réduction
 - Etat et potentiel développement des énergies renouvelables
 - Analyse de la vulnérabilité au changement climatique
- Etablissement de la stratégie territoriale
 - Réduction GES
 - Renforcement du stockage de carbone sur le territoire
 - Maîtrise des consommations et production verte d'énergie
 - Évolution coordonnée des réseaux énergétiques
- Elaboration d'un plan d'actions
 - Programme d'actions opérationnel
 - Définition des moyens à mettre en œuvre, des partenariats et des résultats attendus pour chaque action
 - Dispositif d'évaluation des actions du PCAET : indicateurs pertinents au regard des objectifs
- Evaluation Environnementale Stratégique (EES)
 - Etat initial de l'environnement mutualisé avec celui du PLUi
 - Evaluation des incidences du PCAET

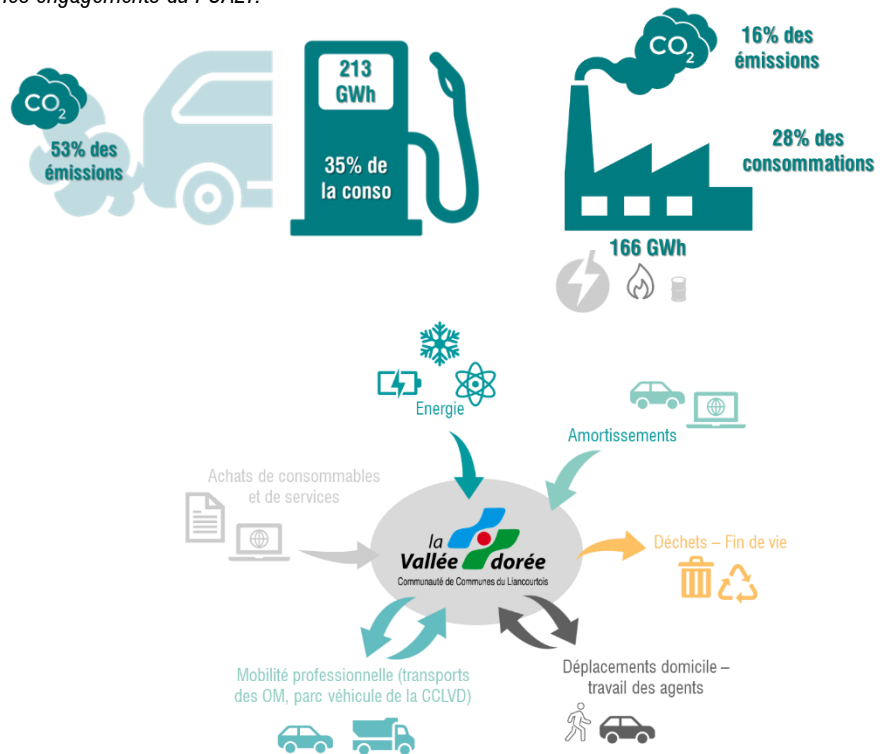


PHOTO DU TERRITOIRE

Située dans le département de l'Oise, la Communauté de communes regroupe **23 981 habitants** sur **10 communes**.

Territoire **à la fois urbain et rural**, la Communauté de Communes du Liancourtois dispose d'une forte attractivité vers le sud, en direction du bassin parisien. Un des premiers enjeux du territoire est donc de conforter son attractivité en répondant au besoin de mobilité domicile/travail de ses habitants. Il existe un enjeu important relatif aux **transports**, avec une utilisation prépondérante des véhicules thermiques individuels. Le territoire est également marqué par **l'impact de son activité industrielle** qu'il convient d'accompagner vers une transition environnementale.

Le Liancourtois s'est ainsi engagé dans la réalisation d'un PCAET ambitieux, accompagné de la réalisation d'un **bilan des émissions de gaz à effet de serre (BEGES) scope 3 du territoire ainsi qu'un BEGES Patrimoine et Compétences**. La réalisation du BEGES scope 3 a permis d'intégrer l'empreinte des habitants du territoire dans la réflexion sur les actions à mettre en œuvre. Quant au BEGES Patrimoine et Compétences, il a permis d'identifier les leviers d'actions prioritaires de la collectivité afin d'assurer son exemplarité dans les engagements du PCAET.



ELEMENTS DE DIAGNOSTIC (SOURCE : VIZEA)