

TERRITOIRE EST SEINE SAINT DENIS

Définition de la stratégie énergétique dans le cadre du Contrat de Développement Territorial Est Seine Saint Denis

Maître d'Ouvrage : EPA Plaine de France

BE Énergie : LesEnR

Superficie : 5 communes

Aulnay, Sevran, Livry-Gargan, Clichy-sous-Bois et Montfermeil qui représentent environ 230 000 habitants.

Calendrier :

2012-2027

Objectifs :

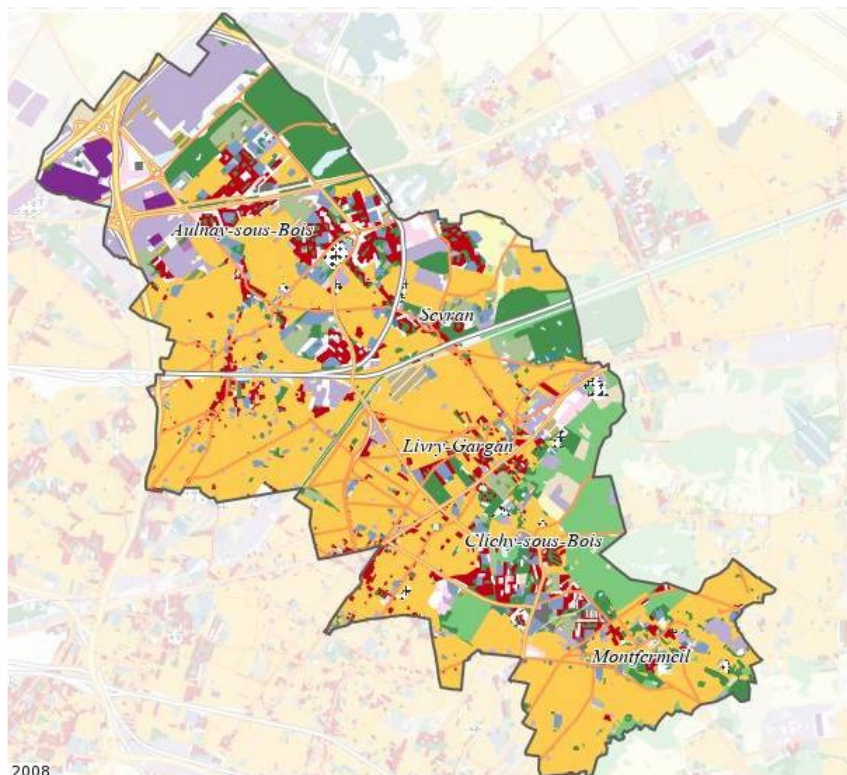
En considérant que l'effort pour réduire l'empreinte nationale sera linéaire c'est-à-dire que le même effort sera appliqué entre 2030 et 2050 qu'entre 2010 et 2020, à l'horizon 2027, les objectifs seront de :

- réduire les consommations d'énergie primaire de 58%,
- réduire les émissions de GES de 56%,
- et de porter la part des énergies renouvelables dans la consommation d'énergie finale à plus de 28%.

Mission spécifique :

La mission vise à définir la stratégie énergétique globale de développement des ENR et de réhabilitation thermique dans le cadre de la définition de la stratégie environnementale du projet de Contrat de Développement Territorial Est Seine Saint-Denis.

Le financement et le montage opérationnel de toutes ces actions ont été étudiés pour les différentes phases du projet.



Les Contrats de Développement Territoriaux ou CDT sont des démarches contractuelles et partenariales d'élaboration et de mise en oeuvre de projets de développement des territoires stratégiques du Grand Paris, en particulier ceux desservis par le futur réseau de transport public du Grand Paris. Ces contrats sont établis entre l'Etat, les communes et leurs groupements ainsi qu'un certain nombre d'acteurs institutionnels du Grand Paris.

Ils définissent un projet stratégique pour un territoire donné et exposent les objectifs et les programmes d'action en matière d'urbanisme, de logement, de déplacements, de développement économique, sportif et culturel, de protection de l'environnement et des ressources naturelles et enfin de maîtrise de l'énergie et de la production énergétique.

Le périmètre du CDT Est Seine Saint-Denis (ESSD) regroupe cinq communes, Aulnay, Sevran, Livry-Gargan, Clichy-sous-Bois et Montfermeil qui représentent environ 230 000 habitants.

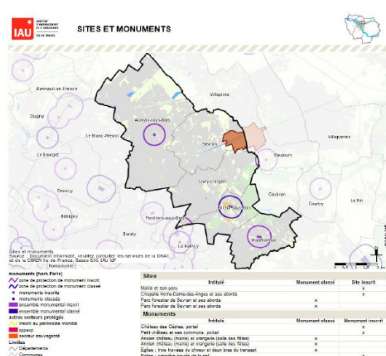


FIGURE 12 : Site et monuments protégés (SOURCE : IAU IDF)

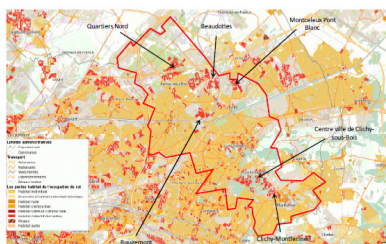
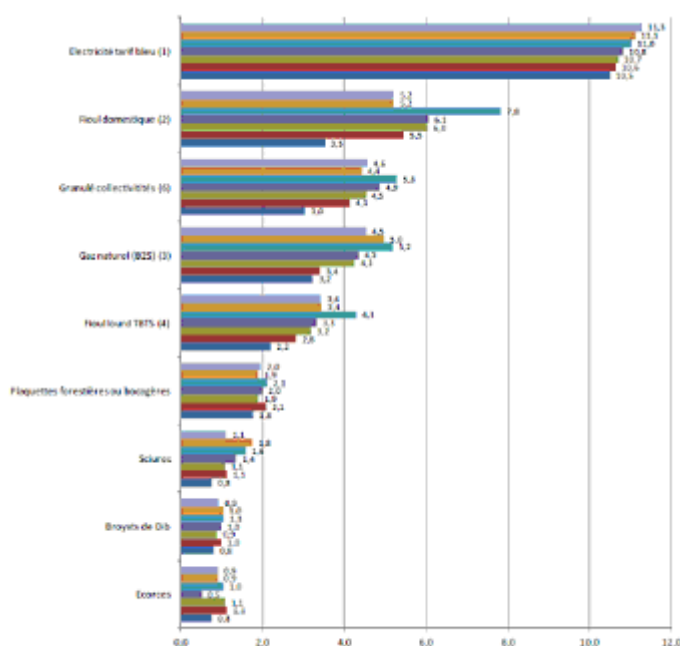


FIGURE 9 : Les points remarquables de l'occupation du sol (SOURCE : IAU IDF 2008)



COMPARAISON DU PRIX DU COMBUSTIBLE BOIS POUR LES COLLECTIVITÉS LOCALES (c EUR TTC / kWh PCI livré). SOURCE: RAPPORT « ENQUÊTE SUR LES PRIX DES COMBUSTIBLES BOIS EN 2010-2001 » RÉALISÉ POUR LE COMPTE DE L'ADEME PAR BASIC