

SAINT MANDE

IGN de Saint-Mandé (DDE 94)

Maître d'Ouvrage : IGN

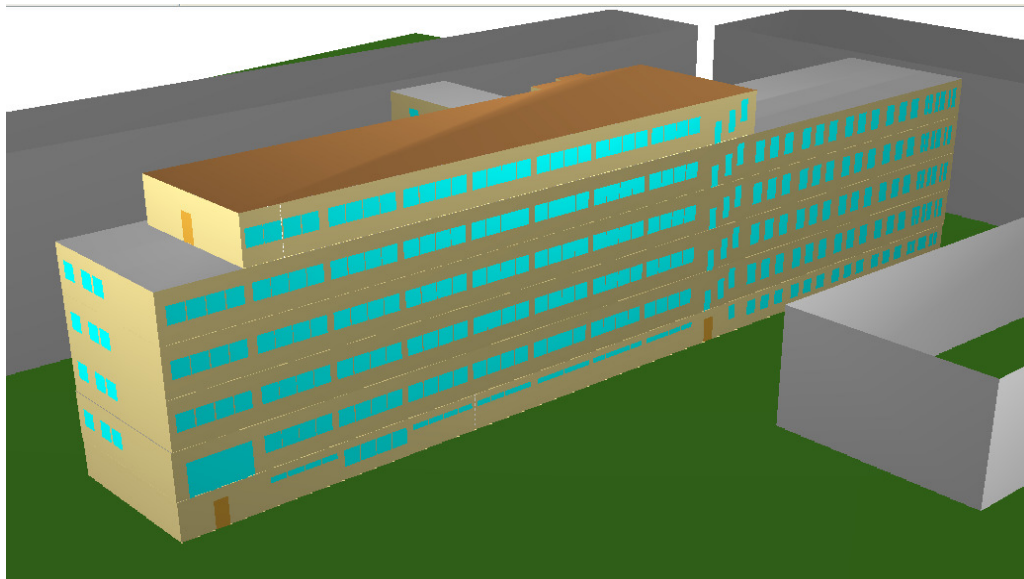
BE énergie : LesEnR

Surfaces :

522 occupants : 10629 m² SHON

Etudes et analyses réalisées :

- Diagnostic initial des bâtiments et analyse des consommations énergétiques
- Définition d'une stratégie de rénovation énergétique et analyse des coûts associés, des contraintes de mises en place, des consommations énergétiques futurs et du confort thermique par simulation thermique dynamique
- Analyse des opportunités d'approvisionnement énergétique
 - Pompe à chaleur sur nappe
 - Chaufferie bois énergie
 - Création d'un réseau de chaleur étendu au quartier



Dans le cadre d'une relocalisation du siège de l'IGN à Saint-Mandé, un audit énergétique de trois bâtiments a été réalisé. Le diagnostic énergétique de ces bâtiments a permis de mettre en avant les postes énergivores et de définir différents scénarios d'amélioration énergétique, l'ambition de cette démarche étant la création d'une rénovation cohérente permettant d'atteindre les objectifs fixés par la loi Grenelle1. En parallèle, une nouvelle stratégie de production énergétique faisant appel à des énergies renouvelables à l'échelle du quartier a été définie

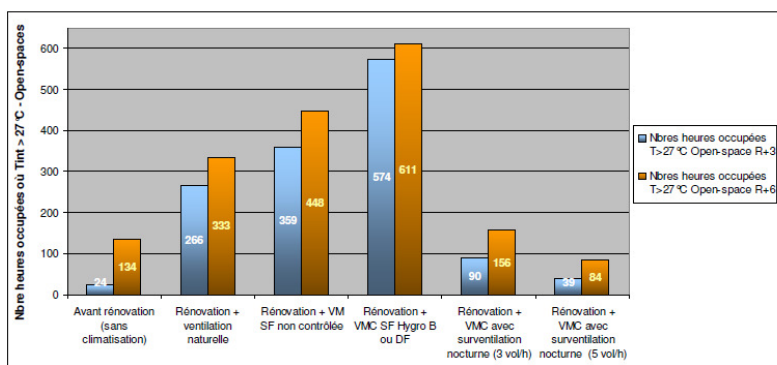
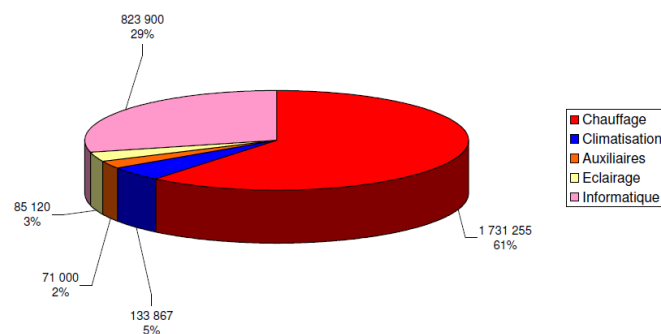
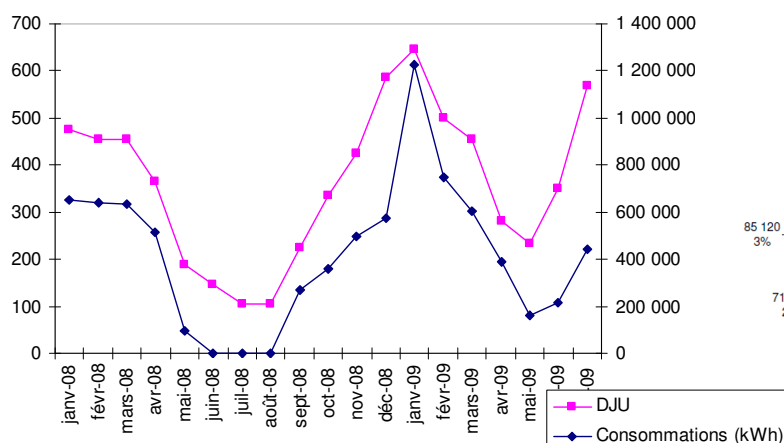


Figure 51. Nombre d'heures en période d'occupation où $T_{int} > 27^{\circ}\text{C}$ dans le bâtiment P

