

Paris (75)

Diagnostic énergétique du siège social de la CDC au 56 rue de Lille

Diagnostic énergétique Décret tertiaire seuil 2050

Maître d'Ouvrage / Client : Caisse des Dépôts et Consignations

AMO Développement Durable / Energie : Vizea

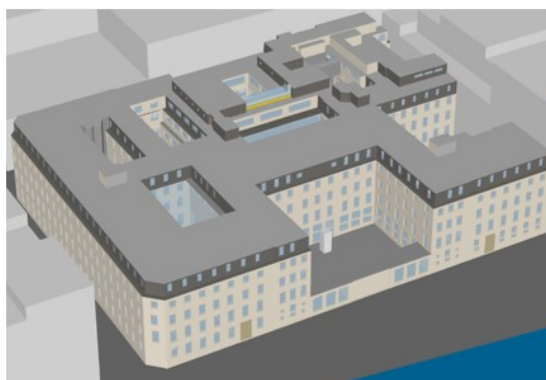
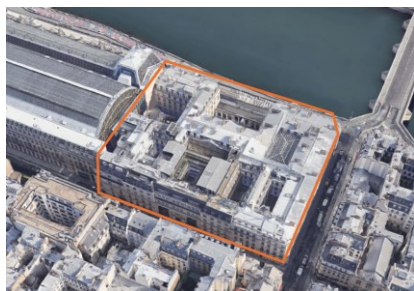
Programmist : Co-S

Programme : 23 304 m² de surface utile comprenant :

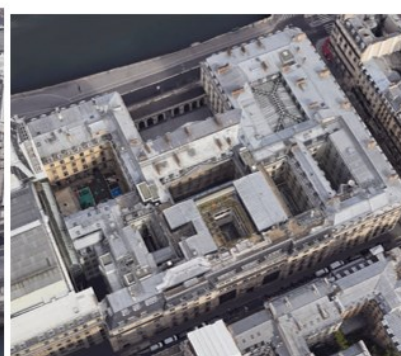
- Une partie accueil et sécurité
- Une partie services aux occupants avec bibliothèque, espace wellness, espace santé, studios d'enregistrement, etc.
- Des espaces collaboratifs avec coworking et espaces évènementiels
- Un RIE et une cafétéria
- Des bureaux (usage majoritaire)

Le 56 rue de Lille est le siège historique du Groupe Caisse des Dépôts et Consignations (CDCC) depuis le 11 mars 1857. Il souffre aujourd'hui d'une certaine obsolescence qui affecte sa fonctionnalité et sa bonne maintenance. Ces indicateurs marquent fortement une fin de cycle de vie du bâtiment, qui nécessite désormais une intervention d'ampleur.

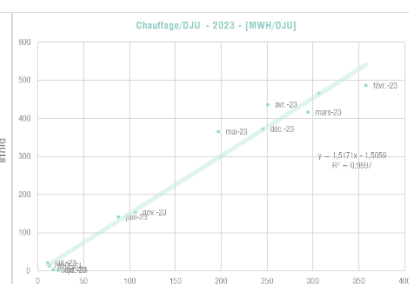
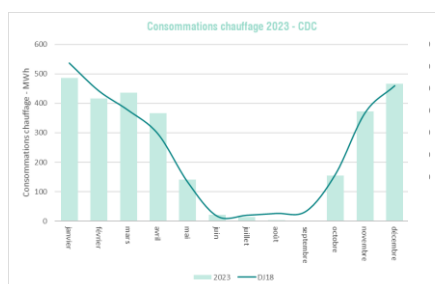
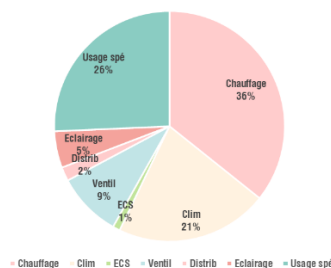
Dans le cadre de sa réhabilitation, le 56RDL doit donc s'inscrire dans les enjeux immobiliers d'aujourd'hui et de demain (espaces modulables, adaptables, résilience au changement climatique, performance énergétique, etc.) tout en prenant en compte le contexte patrimonial fort. Le projet devra permettre d'atteindre les performances environnementales ainsi que les objectifs de certification/labellisation, adaptés au contexte de l'opération et au regard des exigences de la CDC. Dans ce contexte une mission de diagnostic énergétique a été demandée à Vizea en marge de sa mission de programmation afin d'évaluer la possibilité d'atteindre le Décret tertiaire au seuil 2050.



Mission : Diagnostic énergétique et estimation des bouquets de travaux pour respecter le Décret tertiaire seuil 2050



Répartition consommations



Refroidissement (kWh)

