

LYON (69)

Construction durable de logements collectifs sur la ZAC du Moulin à Vent

HQE
BEPOS

BREEAM
BEPAS

LEED
BBC+

Maitre d'Ouvrage : SACVL

MOE : BAMAA Architectes, Berga, GEC Rhône-Alpes, FRAIROT

BE Construction Durable MOE : Vizea

Programme : 35 logements (2 400 m²)

Avec :

- 24% T2 soit 8 T2
- 45% T3 soit 15 T3
- 18% T4 soit 6 T4
- 12% T5 soit 4 T5

Durée de la mission : 2017-2018

Coût de l'opération :

- Logement : 1 400 € HT / m² hab

Enjeux du projet

Projet situé à proximité de la voie ferrée. Les performances acoustiques du bâtiment sont exigeantes.

Le projet n'est pas soumis au référentiel Grand Lyon Habitat Durable mais la maîtrise d'ouvrage et la maîtrise d'œuvre suivent la démarche pour se fixer des objectifs environnementaux.

Enjeux clés de développement durable :

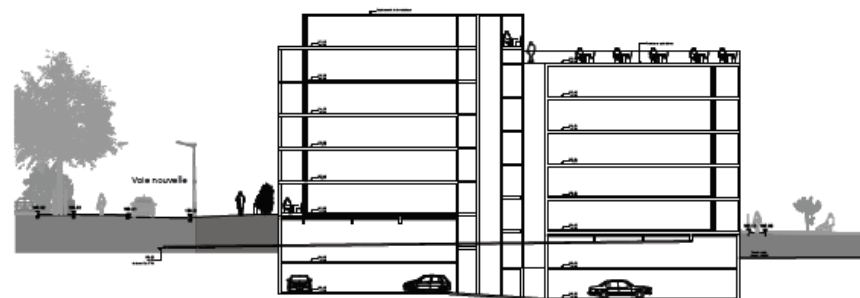
- Démarche du référentiel Habitat Durable du Grand Lyon
- Evaluation et optimisation du confort thermique estival des logements avec une simulation thermiques dynamique (STD)
- Evaluation et optimisation de l'accès à la lumière naturelle dans les logements avec une étude de facteur lumière jour (FLJ)
- Utilisation de la toiture du bâtiment pour le vivre ensemble en exploitant la vue lointaine sur Lyon.
- Production d'énergie renouvelable en toiture avec des panneaux solaires photovoltaïques.
- Objectif énergétique : RT2012 - 10%
- 70% de logements traversant ou bio-orientés
- 100% des logements équipés d'espaces extérieurs



Visuels de l'opération



Facade Nord



Coupes



Plan de masse

REPÉRÉNTIEL
**HABI
TAT
DURA
BLE**