

PLATEAU DE SACLAY – Gif-Sur-Yvette (91)
Ilot Ouest- de la ZAC du Moulon – Lot A2 – 112 logements collectifs

HQE BREEAM LEED
 BEPOS BEPAS BBC+

Maitre d'Ouvrage : Vinci Immobilier
Groupement : Dream - Vinci Immobilier - Eiffage Immobilier
AMO/BE Construction Durable : LesEnR
MOE : Lambert & Lenack ; Landact
Surfaces : 7100 m²
Calendrier : PC : Mi 2016 - Livraison : 2019



Perspective depuis le maille

Éléments environnementaux :

- **Démarche Négawatt sur l'énergie :** Effinergie+
- **Zéro rejet d'Eau Pluviale** sur une période de 20 ans grâce à des noues, bassins de stockage
- **Zéro rejet déchets organiques** composteurs collectifs entretenus par le prestataire d'entretien des espaces verts & sensibilisation des habitants sur 1 année
- **Conception bioclimatique:** 80% des logements bi-orientés, espaces collectifs éclairés naturellement, FLJ importants, toiture végétalisés, CBS importants avec des espaces en pleine terre
- **EnR :** Réseau de chaleur sur géothermie
- **Confort & Santé :** NF Habitat HQE

Le périmètre Ouest du quartier Moulon fait partie des premières réalisations mises en œuvre dans le cadre de la ZAC du Moulon et, à plus grande échelle, du réaménagement du Sud du plateau de Saclay. Il représente l'une des premières pierres d'une vaste opération d'aménagement à travers laquelle se déclinent des enjeux à la fois territoriaux, urbains et architecturaux qui serviront de référence pour le développement de l'ensemble de cette zone.

Lauréat au sein du groupement DREeAM - Vinci Immobilier - Eiffage Immobilier – Cogedim (1000 logements), LesEnR applique une démarche environnementale pour appliquer et même dépasser les performances environnementales fixées afin que notre périmètre de cession soit une opération exemplaire pour la suite du développement prévu et s'inscrive pleinement dans la dynamique d'éco-territoire souhaitée.

Cette ambition nous a amené à proposer:

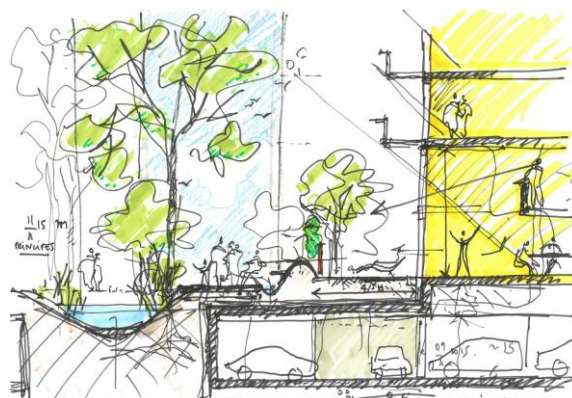
- ⇒ **à l'échelle du territoire**, un effet de levier par des partenariats et systèmes à la fois efficaces, sobres et facilement diffusables permettant d'alléger le besoin en infrastructures et intégré dans une démarche d'innovation
- ⇒ **à l'échelle urbaine**, un nouveau concept de quartier à forte qualité environnementale avec des besoins en ressources et des rejets très réduits,
- ⇒ **à l'échelle architecturale**, des principes bioclimatiques permettant de lier confort de qualité et environnement.



Vue du sillon



Ambiance du sillon



Concept de gestion des EP