

MONTEVRAIN (77)

Construction d'un nouveau collège à Montevrain

HQE
BEPOS

BREEM
BEPAS

LEED
RT2012-10%

Maître d'Ouvrage : Conseil Général de Seine et Marne

AMOA Construction Durable : LesEnR

Maîtrise d'œuvre : Atelier Jean-François Laurent

Surface :

Surface totale du programme : 5 964m²

Calendrier :

2014 : Programmation

Début 2015 : Choix du MOE

2015-2016 : Conception

2018 : Livraison

Coût de l'opération :

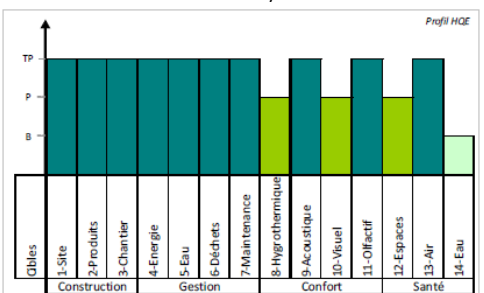
Montant prév. travaux seuls : 14,5 M€ TTC

Éléments clés environnementaux :

- Etude d'opportunité EnR
- Tests d'étanchéité à l'air
- Plan masse bioclimatique
- Toitures végétalisées
- Notice paysagère
- Gestion des eaux pluviales
- Cuve de 40m³ pour couvrir 71% des besoins annuels en eau non potable (arrosage EV, nettoyage des sols, chasses d'eau)
- Suivi de chantier propre
- Local vélo
- Bâtiments administratifs et restauration : structure bois et remplissage en bloc de chanvre isolant + enduit à base de chaux
- Calculs d'énergie grise préliminaire réalisés : 1420 kWh/m².an
- Volume de bois : 41 dm³/m²



Vue d'ensemble du collège



Profil HQE

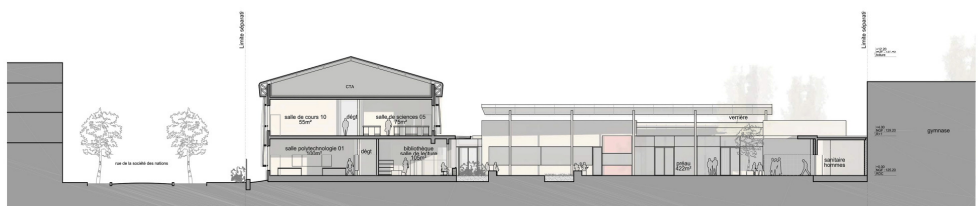
HQE	Excellent
Maîtrise d'ouvrage	CG77
Opération	Collège de Montevrain
Performance thermique	RT2012 - 12% (Effinergie+ +10%)
Energie	★ ★ ★ ★
Environnement	★ ★ ★ ★
Confort	★ ★ ★ ★
Santé	★ ★ ★ ★

Passeport Bâtiment Durable

Cette opération s'inscrit dans l'objectif du Conseil général de favoriser la réussite scolaire des collégiens seine-et-marnais.

Dans ce contexte, cet objectif se décline de la manière suivante :

- construire un collège pour 800 élèves et prévoir la possibilité qu'il soit transformé ultérieurement en collège adapté à 600 élèves,
- réaliser un « éco-collège » avec des besoins énergétiques optimisés,
- s'engager dans la certification HQE avec un profil très ambitieux,
- limiter les coûts de construction et de gestion ultérieure du collège,
- faciliter la conception du bâtiment en réalisant un bâtiment à structure tramée.



Coupe BB



Perspective sur cour intérieure