

# MEAUX (77)

Conception réalisation pour la construction de 80 logements Rue Chappe à Meaux

H&E BREEAM LEED  
BEPOS BEPAS BBC+

**Maître d'Ouvrage :** OPH Meaux Habitat

**Maîtrise d'œuvre :** 2AD Architecte, Nord France construction, LesEnR, Noble ingénierie, Serial acoustique, AFP Paysagistes  
**NON LAUREAT**

**Surface :**

Surface de plancher : 6560m<sup>2</sup>  
Surface bâtiment A : 2923m<sup>2</sup>  
Surface bâtiment B : 3637m<sup>2</sup>

**Calendrier :**

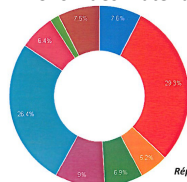
2013 : Appel à candidature  
2014 : Concours  
Octobre 2014 : Attribution du marché

**Coût de l'opération :**

Total coût de construction : 9,35 M€ HT  
Total honoraires : 0,654 M€ HT  
Total coût de construction+ honoraires : 10M€ HT

**Éléments clés environnementaux :**

- Recours au réseau de chaleur géothermique
- Performance énergétique élevée
- 50% de gain sur le Bbio, 18% sur le CEP
- STD
- Locaux techniques, poussettes, vélos adaptés et accessibles
- Cout entretien façade
- Choix des matériaux de construction – énergie grise



Répartition de la consommation de ressources énergétiques par poste

- Calcul volume bois : entre 9 et 12 dm<sup>3</sup>/m<sup>2</sup> SDP
- Plan de gestion des eaux de pluie

**Coefficient d'imperméabilisation global 39,64%**

- Note espaces verts
- Evaluation acoustique
- Etude éclairage naturel
- Collecte déchets ménagers
- Charte de Chantier propre



Vue en perspective



Plan Masse

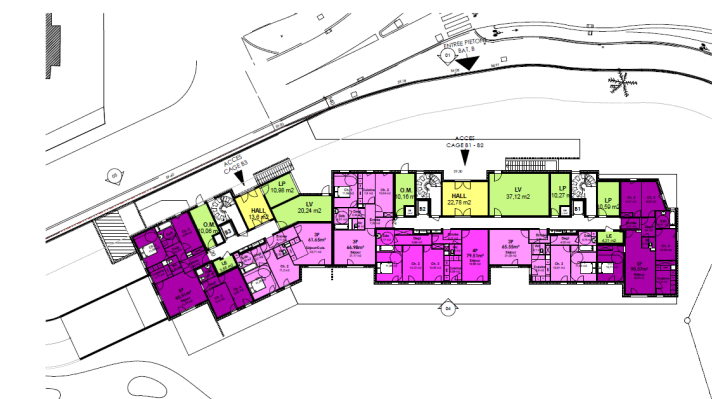
THEMES RETENUS	EXIGENCES
1. MANAGEMENT	
2. CHANTIER PROPRE	
3. ENERGIE – REDUCTION EFFET DE SERRE	
4. FILIERE CONSTRUCTIVE	
5. EAU	
6. CONFORT ET SANTE	
7. GESTES VERTS	

Profil A – démarche H&E®

Le présent marché de CONCEPTION-REALISATION est relatif à la construction neuve d'un ensemble d'environ 80 logements sur un terrain bordant la rue Chappe et la rue Clostermann à Meaux

Les principales caractéristiques du projet sont les suivantes :

- Opération avec certification Habitat et Environnement (H&E), sur un terrain d'une surface globale de 7454 m<sup>2</sup>.
- Cette procédure est mise en œuvre dans le but d'optimiser les performances énergétiques et environnementales de l'opération en associant l'entreprise aux phases de conception.



Plan RDC



Vue des différentes façades