

Construisons ensemble HQE Performance !

Opération 2012

*Testez la
Performance Environnementale
de vos bureaux
ou bâtiments résidentiels neufs*

En partenariat avec :



HQE Performance : vers un cadre d'évaluation des bâtiments durables

Anticiper le changement pour contribuer à son écriture. Tel est l'objectif du projet « Construisons ensemble HQE Performance ! ».

La nouvelle Réglementation Thermique (RT 2012), qui fixe des objectifs de performance énergétique et généralise ainsi les bâtiments basse consommation, change la donne. Pour continuer à être plus ambitieux, il est à présent nécessaire de s'orienter vers une approche plus globale du bâtiment en s'intéressant à l'ensemble de son cycle de vie. D'ailleurs, la normalisation européenne a donné une tournure résolument performancielle en adoptant l'Analyse de Cycle de Vie comme fondement méthodologique pour favoriser la conception de bâtiments à faible impact environnemental et contribuer pleinement à la construction durable.

Le projet HQE Performance se propose de donner un cadre opérationnel à cette évaluation, plaçant ainsi le savoir-faire français à la pointe du domaine.

Grâce aux acteurs pionniers, le test HQE Performance 2011 a été une réussite. Avec 74 bâtiments testés, il constitue une première mondiale ! Les modélisations de ces projets ont permis de dégager des premières tendances sur les performances des bâtiments en matière de consommation énergétique, de changement climatique, de production de déchets, de consommation d'eau, de ressources ...

Il reste néanmoins du chemin à parcourir pour finaliser ce cadre de référence. C'est pourquoi l'Association HQE organise cette deuxième expérimentation dédiée aux performances environnementales des bâtiments de bureaux et résidentiels neufs.

Grâce aux connaissances supplémentaires qu'elle apportera, elle nous permettra :

- d'affiner les valeurs de référence afin de définir les échelles de performance des bâtiments,
- de dégager les facteurs influençant la performance environnementale du bâtiment,
- d'apporter les simplifications nécessaires pour construire un référentiel opérationnel.

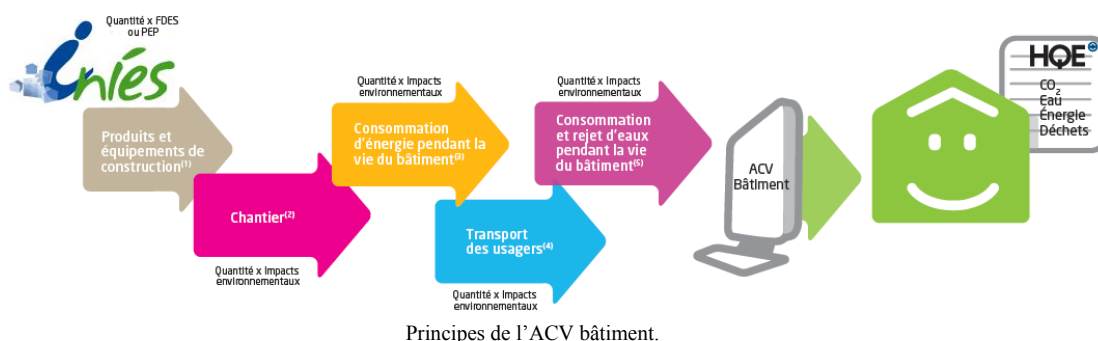
Une fois finalisé, ce cadre de référence sera à même d'apporter, par une approche scientifiquement reconnue, une lisibilité de la performance durable des bâtiments.

Le calendrier est serré. HQE Performance c'est pour vous et maintenant, alors prenez de l'avance et ne manquez pas ce rendez-vous. On compte sur votre mobilisation !

Le test 2012 : Performance Environnementale

Réaliser l'Analyse de Cycle de Vie (ACV) de votre bâtiment conformément à la norme XP P 01 020-3 (ou NF EN 15978) avec les règles d'application du test HQE Performance 2012 téléchargeables sur le site de l'Association HQE (www.assohqe.org) à partir de juin.

La modélisation du projet doit être effectuée par une personne maîtrisant les logiciels d'ACV Bâtiment.



Nous faire part de votre expérience

en nous fournissant un document de commentaires, en parallèle à la modélisation du bâtiment.

Ces retours seront autant d'informations précieuses pour la mise au point d'un référentiel opérationnel efficace.



Critères de participation

Bâtiments de **bureaux ou résidentiels neufs** (logements collectifs et maisons individuelles) avec au minimum les marchés de travaux passés (afin de disposer des quantitatifs nécessaires à la modélisation) ;

ET

au minimum, une performance énergétique labellisée BBC Effinergie (ou répondant aux critères de la RT 2012) **OU** un niveau BBC dans le cadre d'une certification d'ouvrage, par exemple NF, NF HQE, H&E ou d'un projet lauréat Prébat.

Modalités de participation

documents à télécharger sur
www.assohqe.org

- Dépôt du formulaire de déclaration de participation (à remplir en ligne sur le site de l'Association HQE)
 - Dépôt du dossier de « Test HQE Performance » comprenant :
 - Le dossier technique du « test HQE performance » avec la note de commentaires sur le travail de modélisation
 - Une fiche synthétique de présentation communicante de l'opération
 - Le logo de l'entité participante, des photos ou esquisses de l'opération en format jpeg
 - Une autorisation d'utilisation des données fournies
- L'Association refusera les dossiers incomplets ou hors délais et se réserve le droit de la sélection des dossiers mis en avant dans ses communications.*

Calendrier

10/06 Date limite de dépôt de la déclaration de participation sur www.assohqe.org

14/06 Réunion d'information pour les participants au test : *L'Association recommande fortement aux participants d'assister à cette réunion qui leur permettra de s'approprier les enjeux du test et les éléments d'information opérationnels nécessaires pour effectuer la modélisation.*

15/10 Date limite de remise du dossier « Test HQE Performance ».

Novembre 2012 Réunion de retour d'expérience avec les participants.

Mars 2013 Retour privilégié d'information aux participants sur la capitalisation des tests.

L'étape suivante... les données que vous fournirez à l'issue de ce test nourriront l'analyse statistique qui permettra de dégager les valeurs de références et les simplifications nécessaires à la mise en œuvre d'un référentiel opérationnel et d'un futur label de performance environnementale (cf. Code de la construction, Articles L111-09, L111-10).

Valorisation des opérations pilotes

- Les participants au « Test HQE Performance 2012 » seront **valorisés dans les communications de l'Association HQE et des partenaires du test**, notamment dans les communiqués de presse liés au test HQE Performance 2012. (*L'Association HQE s'engage à valider préalablement sa communication sur ces opérations avec leurs porteurs*)
- Ils recevront également une **attestation d'opération pilote HQE Performance**.

Soutien technique aux participants

- Avec l'appui scientifique du CSTB, un **soutien technique** :
 - par CEQUAMI, CERQUAL et CERTIVEA pour les opérations certifiées,
 - par l'Association HQE pour les autres opérations,En parallèle, les CETEs modéliseront, dans le cadre de ce test, des opérations lauréates du programme PREBAT.
- Chaque modélisation fera l'objet d'un **retour personnalisé** sous la forme d'un commentaire écrit.
- Une **licence d'utilisation** du logiciel ELODIE, pour la durée du test.

À noter : Une **formation** au logiciel ELODIE, adaptée aux besoins du « Test HQE Performance 2012 » est proposée à tarif préférentiel.



Le Test HQE Performance 2012 : Ils en parlent...



Jocelyn MERCERON,
PDG du Groupe SATOV



Denis PAQUEREAU,
Président de la société LA BOCAINE

« En participant à l'expérimentation HQE Performance 2011 et malgré la difficulté et le temps passé, la première pierre est aujourd'hui posée. Pour nous, constructeurs de maisons individuelles, il est indispensable de continuer dans cette voie, certes complexe pour nos métiers, mais utile à la profession. Dans cet esprit, nous participerons au test HQE Performance 2012 et mobiliserons nos équipes pour atteindre un résultat visible pour nos clients. »



Annabelle ROYER
Architecte-Urbaniste, Chargée de mission à l'ARCAD
(Agence Régionale de la Construction et de l'Aménagement Durables en Champagne-Ardenne)

« En tant que centre de ressources régional, être partenaire du test HQE Performance nous permet tout d'abord d'informer les acteurs et de créer une dynamique régionale autour de l'ACV qui constitue un outil prometteur de mesure de l'impact environnemental global d'un bâtiment. L'ACV est destinée à devenir à terme un véritable outil d'aide à la conception. Pour un acteur du bâtiment, participer au test HQE Performance présente des intérêts multiples : être précurseur dans l'utilisation de ce nouvel outil, profiter de la valorisation régionale et nationale du projet, acquérir une compétence et une expérience dans le domaine en effectuant l'ACV de son projet avec l'assistance de l'Association HQE, faire partie d'un réseau d'acteurs régionaux sur cette thématique et mutualiser ainsi les expériences. »



Eric LEBEGUE
Chef adjoint de la division Modélisations et Environnements Virtuels Enrichis (MODEVE)
du CSTB

« Afin d'atteindre les objectifs de mise en œuvre des politiques écologiques, le secteur du bâtiment doit moderniser l'ensemble de sa chaîne de valeur, de la conception à l'exploitation, en passant par la réalisation. Cette chaîne est en effet, encore à l'heure actuelle handicapée par une approche séquentielle dans laquelle de multiples ressaisies de l'information entraînent une perte de temps et de qualité de cette dernière. Cette modernisation passera par la maquette numérique ou BIM (Building Information Model). Captant aujourd'hui une part toujours plus importante de la valeur, elle sera demain la concrétisation de cette modernisation et permettra sa diffusion à tous les acteurs du bâtiment qui bénéficieront ainsi des nombreuses possibilités de cet outil. La disponibilité des informations a été le principal problème pour les participants au test HQE performance 2011 révélant ainsi une limite de l'approche séquentielle décrite auparavant. Le BIM, complété par le standard IFC (Industry Foundation Classes) et par son lien possible avec les logiciels d'ACV bâtiment, apporte une solution à ce problème. En cours d'inscription à l'ISO, ce standard IFC est d'ailleurs, désormais, distribué avec la plupart des logiciels de CAO de nouvelle génération. Le logiciel Eve-BIM et son couplage avec ELODIE sont en cours de développement. Ils seront proposés en septembre, aux participants du test HQE Performance 2012 qui pourront, s'ils le souhaitent, en bénéficier en tant que bêta-testeur dans le cadre de leur modélisation »